



FÉDÉRATION FRANÇAISE DE PÊCHE SPORTIVE AU COUP

RÈGLEMENT DES CHAMPIONNATS ET DES GRANDES ÉPREUVES

TOUS LES CHAMPIONNATS ET GRANDES ÉPREUVES SE DÉROULENT SOUS LE RÈGLEMENT OFFICIEL DE LA FÉDÉRATION FRANÇAISE DE PÊCHE SPORTIVE AU COUP ET EN PARTIE CELUI DE LA FÉDÉRATION INTERNATIONALE DE LA PÊCHE SPORTIVE EN EAU DOUCE (FIPSeD). Toutefois, des aménagements propres aux championnats sont prévus.

DISPOSITIONS COMMUNES A TOUS LES CHAMPIONNATS

Article 01 - Pour disputer toutes les épreuves officielles de la Fédération Française de Pêche Sportive au Coup et les championnats nationaux, régionaux ou départementaux, la licence complète (carte avec photo d'identité + volet annuel comprenant le certificat médical d'aptitude à la pratique de la pêche sportive + éventuellement pour les catégories minimes, cadets, féminines, vétérans et handicapés le certificat médical de surclassement) **pour longueur de canne** est obligatoire. Sa présentation sera exigée par les responsables des clubs, des CD, des Comités Régionaux et ceux du Comité Directeur de la Fédération Française de Pêche Sportive au Coup.

Faute de pouvoir présenter une licence mentionnant le surclassement pour longueur de canne, les minimes, cadets, féminines, handicapés et vétérans ne pourront pas participer aux épreuves et championnats pour lesquels la longueur maximum autorisée des cannes est supérieure à celle prévue dans leur propre catégorie.

Article 02 - Un jury de trois membres sera constitué avant toute épreuve ou championnat. Il sera composé, dans l'ordre, du Président de la Fédération Française de Pêche Sportive au Coup ou de son représentant, d'un membre du Comité Directeur de la Fédération Française de Pêche Sportive au Coup, d'un arbitre international, d'un arbitre national et d'un membre du Comité Directeur du Comité Régional ou du Comité Départemental. Le jury pourra statuer sur toutes les infractions constatées et prononcer l'élimination immédiate d'un concurrent. En toutes circonstances, les infractions constatées ou les réclamations devront être soumises à décision avant la proclamation définitive du palmarès. En application des statuts et en fonction des sanctions prises, le dossier pourra être classé, soit au niveau du Comité Départemental, du Comité Régional, ou de la Fédération Française de Pêche Sportive au Coup. Dans tous les cas (décision ou litige), le dossier sera transmis à la Fédération Française de Pêche Sportive au Coup pour information ou suite à donner.

Article 03 - Les membres du jury seront autorisés à pénétrer dans les rings uniquement pour un éventuel contrôle.

Article 04 - La possibilité est offerte aux organisateurs de faire disputer toutes les manches sur le même parcours. Pour toutes les manches sur le même parcours, l'accord du responsable national des championnats sera nécessaire.

Article 05 - Toutes les manches d'un championnat doivent se dérouler dans les mêmes eaux (étang, canal ou rivière). Une dérogation est accordée pour les championnats départementaux qui peuvent se disputer dans des eaux différentes.

Article 06 - Les jours précédents les championnats nationaux et les grandes épreuves officielles, les organisateurs ne devront pas interdire les parcours à l'entraînement.

Article 07 - En cas d'absence d'un pêcheur au début de la première manche, sa place devra être laissée libre pendant toute la durée de celle-ci. La première manche terminée, le pêcheur ne pourra prétendre disputer les deux ou trois autres manches.

Pour les deuxième , troisième (voire quatrième) manches, les places tirées au sort pour le concurrent absent seront supprimées afin qu'il ne subsiste plus de place libre entre les concurrents.

Article 08 - Dans tous les cas de figure, tout concurrent non partant et donc forfait, quel que soit le motif, descendra automatiquement dans la division inférieure. Seuls pourront être maintenus dans la division où ils se trouvent, soit les pêcheurs sélectionnés par la FFPSC pour disputer des épreuves officielles internationales soit les pêcheurs retenus par leur club pour disputer des championnats mondiaux. Il est bien entendu que les forfaits non motivés seront suivis d'une pénalisation de un an et le pêcheur concerné devra repartir à zéro. Il en sera de même pour tout pêcheur situé dans un quelconque championnat qui ne reprendra pas de licence l'année suivante de son forfait ; ce pêcheur devra repartir à zéro au moment de la reprise éventuelle d'une licence

Article 09 - En cas de forfait ou abandon, sans excuses valables, dans un championnat ou une grande épreuve (exemple : le Grand National), le pêcheur sera éliminé des championnats et des grandes épreuves (individuelles et par équipes) pour une durée de un (1) an et ce pêcheur devra repartir à zéro. De plus aucune indemnité éventuelle de déplacement ne sera accordée. Cette sanction n'entraînera pas une interdiction de disputer les concours figurant sur les calendriers officiels des CD et CR.

Article 10 - En cas de forfait tardif pour un championnat ou une grande épreuve, le pêcheur devra prévenir en priorité le responsable national puis le Président du Comité Départemental et du Comité Régional, charge à ces derniers de confirmer au responsable national. Les forfaits d'ordre personnel exceptés ceux concernant des événements imprévisibles et justifiés devront être signifiés au responsable national au plus tard 15 jours avant l'épreuve . Pour tout forfait non excusé dans ce délai de 15 jours et non justifié , la pénalité de un (1) an de suspension sera également appliquée. Cette sanction n'entraînera pas une interdiction de disputer les concours figurant sur les calendriers officiels des CD et CR.

Article 11 - Dans les championnats et dans le cas de berges non rectilignes, il est impératif de placer les concurrents en ligne, en matérialisant et en implantant au sol ou légèrement dans l'eau (quand la profondeur le permet) une ligne que les dits concurrents ne devront pas dépasser (pontons, plate-forme, panier siège). Cette ou ces lignes pourront être matérialisées par de la peinture, du plâtre, un cordeau, etc..

Article 12 - Les distances entre les concurrents seront de 8 mètres au minimum et de 20 mètres au maximum, plus 1 mètre de neutralisation entre ces distances (la zone neutre pourra être réduite voire supprimée mais dans tous les cas les rings seront matérialisés). Le pêcheur aura la possibilité de se déplacer dans la zone déterminée et ne sera pas tenu de se placer devant son numéro de tirage au sort. Aucune activité de pêche n'est admise dans la zone neutre ou dans les rings voisins s'il n'y a pas de zone neutre (pêche, amorçage, poisson...).

Article 13 - Seuls des photographes et cameramen auront le droit d'entrer dans une zone neutre (si elle existe) sous réserve que les pêcheurs de part et d'autre ainsi que les commissaires les y autorisent.

Article 14 - Pour tous les championnats (nationaux, régionaux et départementaux) et le championnat de France des clubs dont les manches se disputent sur le même parcours (compris éliminatoires des clubs régionales et départementales si elles se disputent en deux manches), les quantités d'esches et d'amorces pourront être modulées à la baisse au fur et à mesure de l'avancement des manches.

Article 15 - En dehors de l'aide pour le transport du matériel, les concurrents ne devront recevoir aucune aide pour la préparation du matériel et pendant la pêche; seule sera tolérée, avant le contrôle, la préparation des amorces et des esches en dehors des rings (voir autres exceptions pour les handicapés - voir le règlement officiel – art. 13).

Article 16 - La durée de préparation avant toute épreuve ou toute manche d'un championnat est fixée à 1 heure 1/2 à compter du moment où tous les pêcheurs sont arrivés à leur place. Le contrôle des esches et des amorces devra être terminé ½ heure avant le signal d'amorçage (disposition à appliquer obligatoirement dans les championnats nationaux et souhaitable dans les autres championnats). Le contrôle des esches et des amorces doit être fait systématiquement pour tous les pêcheurs. Une fois donné le départ d'une manche de championnat ou d'épreuve, il sera interdit au pêcheur de recevoir matériel, esches, amorces. Toutefois en cas de blocage ou de casse de sa canne, un pêcheur peut palier à ces ennuis en demandant l'aide d'un commissaire ou d'un responsable de l'organisation de cette épreuve pour débloquer les éléments collés ou pour remplacer une canne ou des éléments de canne.

Article 17 - Pour le tirage au sort, l'emploi des grilles automatiques de la Fédération Française de Pêche Sportive au Coup est obligatoire. Ces grilles déterminent les emplacements pour les trois ou quatre manches mais l'ordre de la 2ème, de la 3ème (ou de la quatrième manche) devra être tiré au sort immédiatement avant le déroulement de la 2ème (ou de la troisième manche.); l'emplacement des groupes sera tiré au sort avant chaque manche

Article 18 - Les organisateurs des championnats nationaux et des épreuves officielles **ne pourront pas moduler les quantités d'esches et d'amorces indiquées à l'article 48 sans avoir , au préalable,** contacter les responsables de la Fédération Française de Pêche Sportive au Coup (le responsable des championnats nationaux ou le responsable du G.N., du championnat de France des CD et du championnat de France des Clubs ou le responsable du championnat de France des Corporatifs).

Article 19 - Les descendants de deuxième et de troisième divisions ainsi que les forfaits excusés sont équitablement répartis dans les deux groupes de troisième division et dans les six groupes des promotions (priorité au classement et ensuite les forfaits excusés).

Article 20 - Les descendants de promotion ou d'éliminatoires et de CR (obligatoire) sont automatiquement replacés dans leur CR et CD d'origine.

Article 21 -Le nombre de montants des CR vers les promotions et les éliminatoires ou des CD vers les CR est déterminé au prorata des licences dans les CR et les CD.

Article 22 -Les CR peuvent organiser plusieurs divisions régionales. Le nombre de pêcheurs dans les divisions régionales et départementales est laissé à l'initiative des CR et des CD

Article 23 -Tout pêcheur classé dans une division nationale ne peut disputer un championnat régional.

Article 24 -Pour les championnats départementaux, il appartient au CD de décider de la participation ou non d'un pêcheur disputant un championnat national. Si tel est le cas, le pêcheur descendant de CR retrouvera la division départementale dans laquelle il se trouve. Dans le cas où ce pêcheur ne disputait pas le championnat départemental, celui-ci descendra en 1ère division départementale.

Article 25 -En cas de coefficient identique entre comités régionaux d'une même promotion ou éliminatoire, priorité sera donné au CR ayant le plus grand nombre de licences individuelles seniors (Masculines + Féminines) plein tarif et en cas de nouvelle égalité priorité au CR ayant le plus grand nombre de sociétés.

Article 26 -En cas de forfait dans une division quelconque, il faut, toujours, faire monter le remplaçant de la division inférieure et ne pas repêcher un descendant de l'année précédente.

Article 27 -En cas de changement de CR et de CD en début d'année (au renouvellement de la licence), le licencié descendant de promotion (coup ou moulinet) redescendra en championnat de CR de son nouveau CR. Par contre, le descendant de CR, le restant de CR ou le restant de CD repartira à zéro dans son nouveau CD

CHAMPIONNATS NATIONAUX

Article 28 - Les championnats de France 1ère et 2ème divisions à la canne et au moulinet, se disputent en quatre manches de trois heures soit en trois groupes de huit pêcheurs, soit en deux groupes de 12 pêcheurs, soit en ligne.

Les championnats de France individuels promotions (canne et moulinet), 3èmes division (canne et moulinet), féminins (1ère et 2ème), minimes, cadets, juniors, vétérans, corporatifs, se déroulent en trois manches de trois heures soit en deux groupes, soit en ligne.

DATES D'ORGANISATION DES CHAMPIONNATS ET DES GRANDES ÉPREUVES

Article 29 - Les promotions seront organisées entre le 1er Mars et le 15 Juin (excepté le week -end réservé aux promotions moulinet)

- Les autres championnats et les grandes épreuves seront organisés entre le mois de Mars et le mois d'Octobre.

CHAMPIONNATS DÉPARTEMENTAUX ET RÉGIONAUX

Article 30 - Les championnats des Comités Régionaux et des Comités Départementaux doivent être disputés obligatoirement sur le territoire des Comités Régionaux ou des Comités Départementaux, sauf dérogation spéciale demandée et justifiée auprès du responsable de la Fédération Française de Pêche Sportive au Coup.

Article 31 - Les championnats qui ne seront pas disputés dans le respect de l'intégralité du règlement des championnats de la Fédération Française de Pêche Sportive au Coup seront annulés et les pêcheurs issus de ces championnats ne pourront avoir accès au championnat du Comité Régional ou à la promotion. Les championnats non disputés sous le règlement officiel seront déclarés nuls et devront être disputés à nouveau.

Article 32 - Les championnats des Comités Départementaux et des Comités Régionaux toutes catégories (coup et moulinet) sont obligatoires et devront se dérouler l'année précédant les championnats nationaux. Les résultats devront être adressés au responsable de la Fédération Française de Pêche Sportive au Coup avant le 31 Décembre de l'année en cours. Aucun retard ne sera accepté. Dans le cas où ces résultats ne seraient pas transmis, les pêcheurs concernés ne pourraient pas participer aux championnats et aux grandes épreuves nationales.

Article 33 - Les championnats départementaux et régionaux disputés uniquement à la canne au coup peuvent se dérouler soit en trois manches de 2 heures soit en trois manches de trois heures

Les championnats départementaux et régionaux peuvent se disputer soit en trois manches, soit en deux manches de trois heures. Dans le cas d'un championnat en deux manches, un tirage au sort doit être réalisé pour chaque manche en éliminant la possibilité pour un pêcheur de tirer les trois premiers ou trois derniers numéros dans les deux manches. Les CD et CR peuvent aussi constituer des grilles pour deux manches

Article 34 - Dans les championnats départementaux et régionaux ainsi que dans les éliminatoires de clubs et du G.N., il est possible d'interdire les esches vivantes ou mortes dans les amorces et de moduler à la baisse les quantités d'esches et d'amorce. Ces limitations ou interdictions seront fixées par les assemblées générales des départements et des régions, les décisions devront être communiquées à la Fédération Française de Pêche Sportive au Coup.

CLASSEMENTS

1- Championnats individuels

Article 35 - Le classement général s'obtient par l'addition des points places des deux, trois ou quatre manches. En cas d'égalité de points places à l'issue des deux, trois ou quatre manches, les pêcheurs seront départagés par le plus gros poids total obtenu dans les deux, trois ou quatre manches. S'il subsiste encore des ex-æquo, ils seront départagés par le plus gros score réalisé dans une des manches et ainsi de suite (2^{ème} plus gros poids ...).

Article 36 - En cas d'égalité de points dans une manche, les concurrents marqueront pour cette manche un nombre de points équivalant à la moyenne des places qu'ils auraient dû occuper (Exemple: 2 pêcheurs ex-æquo la 5^{ème} place marqueront $(5 + 6) : 2 = 5,5$ points « places ». 3 pêcheurs ex-æquo à la 6^{ème} place marqueront $(6 + 7 + 8) : 3 = 7$ points « places »

Article 37 - Les capots dans une manche se verront attribuer un nombre de points équivalant à la moyenne des places non attribuées en ligne ou dans chaque groupe (Exemples: A- 24 pêcheurs en ligne, 20 classés, les 4 capots marqueront: $(21 + 24) : 2 = 22,5$ points « places »; B- 2 groupes de 12 pêcheurs, dans un groupe 6 classés, les 6 capots marqueront: $(7 + 12) : 2 = 9,5$ points « places »; dans le 2^{ème} groupe 8 classés, les 4 capots marqueront $(9 + 12) : 2 = 10,5$ points « places ». S'il subsiste un seul capot, il marquera un nombre de points « places » correspondant à la dernière place (exemple: 24 pêcheurs, 23 classés, le capot marquera 24 points « places »

Article 38 - Dans les championnats par groupes et en cas d'absence d'un ou plusieurs pêcheurs dans un des groupes, le ou les derniers du groupe majoritaire marqueront le même nombre de points que le dernier du groupe minoritaire. En cas d'égalité, le pêcheur du groupe majoritaire sera classé après le pêcheur du groupe minoritaire.

Ces dispositions ne seront pas appliquées dans le cas de capots dans un des groupes. Exemple 1: Groupe de 14: 5 capots, ces derniers marqueront 12 points «places»; groupe de 15: pas de capots, les pêcheurs se verront attribuer de 1 à 15 points «places». Exemple 2: Groupe de 15: 6 capots, ces derniers marqueront 12,5 points «places»; groupe de 14, pas de capots, les pêcheurs se verront attribuer de 1 à 14 points «places».

2- Epreuves individuelles (particularités)

EPREUVES PAR SECTEURS ET SOUS- SECTEURS

Article 39 - Classement d'un secteur en cas de capots dans les sous- secteurs:

Le classement du secteur sera fait en alternant les pêcheurs classés puis viendront à la suite les capots de l'un ou de plusieurs sous- secteurs; ces pêcheurs "capots" seront classés comme le prévoit le règlement officiel de la FFPSC

- En cas d'égalité de points, le plus grand numéro de tirage au sort précédera le petit numéro,

Article 40 - Classement d'un secteur en cas d'ex aequo parfaits dans un sous secteur

Exemple: trois sous secteurs de 12 dans un secteur de 36 pêcheurs. Dans un sous secteur, deux pêcheurs se retrouvent avec 650 points. Dans le classement du secteur par alternance des trois sous- secteurs, il faudra intercaler les ex aequo en les classant dans le sous- secteur suivant le règlement officiel de la FFPSC

- En cas d'égalité de points, le plus grand numéro de tirage au sort précédera le petit numéro".

CHAMPIONNAT DES CLUBS ET DES C.D. - GRAND NATIONAL

Article 41 - Le championnat de France des clubs se disputera en deux manches de trois heures ; les cinq secteurs seront composés de huitaines, neuvaines, dizaines, onzaines, douzaines, etc . et le classement sera fait par huitaines, neuvaines, dizaines, onzaines, douzaines, etc. Le classement de chaque équipe sera établi par addition des places obtenues par les cinq pêcheurs dans les deux manches . L'équipe totalisant le plus petit nombre de points « places » sera classée 1^{ère} et ainsi de suite. En cas d'égalité de points "places", les équipes concernées seront départagées par le plus grand total des poids réalisés par les pêcheurs d'une même équipe au cours des 2 manches. En cas d'égalité de poids sur les 2 manches, les équipes seront départagées par le plus gros poids individuel et ainsi de suite.

Un seul remplaçant régulièrement inscrit sur la liste d'engagement sera admis. En cas de blessure en cours d'épreuve, le titulaire pourra céder sa place au remplaçant désigné sur la feuille de participation et ce sans substitution de matériel; ce changement devra être autorisé par un membre du jury.

Pour les championnats de France des CD (jeunes et seniors), les mêmes dispositions citées pour les clubs seront applicables pour la composition des secteurs et le classement.

Pour la finale du Grand National, les mêmes dispositions citées pour les clubs seront applicables pour la composition des secteurs mais le classement sera fait pour chaque secteur par alternance des huitaines, neuvaines, etc..

Article 42 - En cas d'égalité du nombre de sociétés entre plusieurs CR (coefficient identique), priorité sera donnée au plus petit CR (nombre de CD dans le CR); en cas de nouvelle égalité priorité au CR dans lequel il y a le plus grand nombre de clubs dans un CD; en 3^{ème} cas de figure, priorité au CR ayant le plus grand nombre de licences (nombre de licences prises en compte pour le décompte des championnats).

Article 43 - Les éliminatoires régionales pourront également se dérouler en deux manches. La décision devra être prise en assemblée générale du Comité Régional.

Anciens articles 44 et 45 - supprimés

Article 44 – Exception faite des épreuves et championnats corporatifs et de la coupe de France « VETERANS » (moulinet interdit), tous les championnats nationaux et épreuves nationales, se pratiquent en pêche mixte (cannes au coup et cannes avec moulinet) et la longueur maximum des cannes est la suivante :

- Seniors - Juniors (U22) : 13,00 mètres
- Féminines, handicapés, vétérans, cadets (U18) et corporatifs : 11,50 mètres
- Minimales (U14) : 10,00 mètres
- cannes avec moulinets : 8,00 mètres et il n'y a pas de distance minimum de pêche

Championnats régionaux et départementaux – éliminatoire départementale du G.N.

Article 45 - Il appartiendra aux CD et CR de fixer la longueur des cannes et de définir si la pêche se pratique en pêche mixte ou non (décision dans les A.G. respectives)

ESCHES ET AMORCES

Article 46 - Pour tous les championnats et épreuves officielles au niveau national et à tous les niveaux (départemental, régional et national)

- les esches sont limitées par manche ou par épreuve à 2 litre ½ maximum dont 1 litre maximum de fouillis et/ou vers de vase**
- Les amorces, toutes confondues y compris terre et autres ingrédients, mouillées et non tassées sont limitées à 17 litres au maximum par manche ou par épreuve.
- Au niveau national, il appartiendra aux responsables des différents championnats et épreuves, en étroite collaboration avec les organisateurs, les membres de la commission « règlements » et du président de la FFPSC de fixer, par épreuve ou championnat les limitations d'esches et d'amorces
- Au niveau régional et départemental, il appartiendra aux CD et CR de fixer les quantités d'esches et d'amorces pour leurs épreuves et championnats (décision dans les A.G. respectives)

PECHE SPECIFIQUE AU MOULINET

Article 47 - La distance minimale de pêche par rapport à la berge est fixée à 15 mètres

- L'amorçage ne peut se pratiquer qu'à la main, à la fronde ou au tube. Les catapultes, les bombardes sont interdites.
- La longueur des cannes est limitée à 8 mètres maximum.

Article 48 – La coupe de France à la plombée se pratique au moulinet sans distance minimum de pêche et sans flotteur en deux manches de 4 heures. Toutes les techniques sont autorisées : swim feeder, quiver tip, swing tip, etc..Le repère flottant est autorisé uniquement pour l'amorçage dit lourd (5 minutes) ; ce repère devra être impérativement sorti de l'eau au départ de la pêche. Le fouillis et le vers de vase sont interdits dans les amorces.

SÉLECTIONS ÉQUIPES DE FRANCE

Article 49 - Les postulants aux différents championnats du monde (U22, U18, U14, FÉMININES, HANDICAPES, SENIORS, VETERANS) doivent fournir indépendamment de tout autre palmarès déjà fourni pour les championnats nationaux, leur palmarès complet en faisant ressortir les 12 meilleurs résultats avant le 15 novembre précédant les sélections .

CRITERES DE SELECTION POUR LES EQUIPES DE FRANCE

Article 50 Pour l'équipe SENIORS :

A partir du championnat de France de 1^{ère} division nationale "mixte" :

- Avoir disputé cette 1^{ère} division 2 fois dans les 4 dernières années

A partir du championnat de France 1^{ère} division "moulinet" :

- Avoir disputé la 1^{ère} division « moulinet » 2 fois dans les 4 dernières années
- Avoir disputé une division nationale « mixte » 2 fois dans les 4 dernières années

- Parmi ces 2 fois en division nationale « mixte » dans les 4 dernières années, avoir disputé au minimum 1 fois le championnat de 2^{ème} ou 1^{ère} division mixte.

Pour l'équipe de France FEMININES :

- Avoir disputé la 1^{ère} division « Féminine » 2 fois dans les 4 dernières années

Pour l'équipe de France HANDICAPES participer à une des deux divisions nationales organisées pour les handicapés.

Pour toutes les équipes de France, le remplaçant ne pêche pas systématiquement en 2^{ème} manche. Il appartient au capitaine de prendre la décision de le faire entrer ou pas. Si ce remplacement est effectif, il peut s'effectuer sans tenir compte du classement de la 1^{ère} manche. Le capitaine peut également, à l'issue des entraînements, changer le remplaçant même s'il a été désigné à l'avance.

CHAMPIONNATS HANDICAPES, FEMININ (2^{ème} division) – CANDIDATURES POUR LES DIFFERENTES ORGANISATIONS NATIONALES

Article 51- Pour pouvoir prétendre participer à un de ces championnats, un palmarès présentant les résultats des épreuves et concours disputés sous le règlement de la Fédération Française de Pêche Sportive au Coup et faisant ressortir les huit meilleurs résultats de l'année (système Rameau d'Or) devra être adressé pour le 15 novembre de l'année précédant le championnat au responsable national. Pour les palmarès « FEMININ 2^{ème} division », ils ne devront pas comporter de résultats obtenus en minime ou cadet.

Les candidatures pour les organisations nationales devront être adressées pour le 15 novembre de chaque année au responsable national.

LES ÉTRANGERS

Article 52- Les étrangers peuvent être licenciés à la Fédération Française de Pêche Sportive au Coup. Individuellement, ils ne pourront que participer aux championnats départementaux et régionaux. Au titre du championnat de France des Comités Départementaux des clubs et corporatifs, les équipes ne pourront comporter qu'un seul étranger.

LES CORPORATIFS

Article 53- Voir le règlement intérieur des groupements des pêcheurs corporatifs.

DATES LIMITES DE PRISE DE LICENCES (calcul des ristournes et participation aux championnats)

Article 54- Pour les championnats « jeunes » et « vétérans », les calculs sont établis avec les licences enregistrées au fichier central le 30 avril et pour les autres championnats le 30 mai de l'année en cours. Les ristournes sont attribuées pour les licences enregistrées au fichier central avant le 30 juin de l'année en cours.

CHAMPIONNATS EN LIGNE

| 36 | | | 33 | | | 30 | | | 27 | | | 24 | | | 21 | | |
|----|----|----|----|----|----|----|----|----|----|----|----|----|----|----|----|----|----|
| A | B | C | A | B | C | A | B | C | A | B | C | A | B | C | A | B | C |
| 1 | 26 | 21 | 1 | 19 | 24 | 1 | 22 | 19 | 1 | 16 | 20 | 1 | 19 | 15 | 1 | 12 | 16 |
| 2 | 19 | 25 | 2 | 23 | 17 | 2 | 17 | 21 | 2 | 19 | 14 | 2 | 14 | 21 | 2 | 15 | 11 |
| 3 | 15 | 28 | 3 | 27 | 22 | 3 | 13 | 24 | 3 | 22 | 12 | 3 | 17 | 13 | 3 | 18 | 8 |
| 4 | 27 | 18 | 4 | 20 | 28 | 4 | 23 | 16 | 4 | 13 | 21 | 4 | 20 | 9 | 4 | 14 | 17 |
| 5 | 30 | 22 | 5 | 26 | 15 | 5 | 26 | 20 | 5 | 18 | 24 | 5 | 16 | 18 | 5 | 9 | 20 |
| 6 | 20 | 29 | 6 | 21 | 25 | 6 | 18 | 25 | 6 | 23 | 17 | 6 | 12 | 22 | 6 | 19 | 13 |
| 7 | 24 | 32 | 7 | 12 | 30 | 7 | 11 | 28 | 7 | 26 | 11 | 7 | 23 | 10 | 7 | 21 | 10 |
| 8 | 31 | 13 | 8 | 29 | 13 | 8 | 27 | 15 | 8 | 10 | 25 | 8 | 11 | 24 | 8 | 3 | 18 |
| 9 | 34 | 23 | 9 | 18 | 31 | 9 | 30 | 12 | 9 | 15 | 27 | 9 | 4 | 20 | 9 | 20 | 5 |
| 10 | 17 | 33 | 10 | 33 | 16 | 10 | 14 | 29 | 10 | 25 | 8 | 10 | 7 | 23 | 10 | 7 | 21 |
| 11 | 14 | 36 | 11 | 14 | 32 | 11 | 28 | 7 | 11 | 7 | 26 | 11 | 24 | 8 | 11 | 2 | 15 |
| 12 | 35 | 16 | 12 | 30 | 7 | 12 | 9 | 30 | 12 | 3 | 22 | 12 | 22 | 6 | 12 | 16 | 1 |
| 13 | 8 | 31 | 13 | 8 | 29 | 13 | 24 | 3 | 13 | 21 | 4 | 13 | 3 | 17 | 13 | 6 | 19 |
| 14 | 36 | 11 | 14 | 32 | 11 | 14 | 29 | 10 | 14 | 2 | 19 | 14 | 21 | 2 | 14 | 17 | 4 |
| 15 | 28 | 3 | 15 | 5 | 26 | 15 | 8 | 27 | 15 | 27 | 9 | 15 | 1 | 19 | 15 | 11 | 2 |
| 16 | 12 | 35 | 16 | 10 | 33 | 16 | 4 | 23 | 16 | 20 | 1 | 16 | 18 | 5 | 16 | 1 | 12 |
| 17 | 33 | 10 | 17 | 2 | 23 | 17 | 21 | 2 | 17 | 6 | 23 | 17 | 13 | 3 | 17 | 4 | 14 |
| 18 | 4 | 27 | 18 | 31 | 9 | 18 | 25 | 6 | 18 | 24 | 5 | 18 | 5 | 16 | 18 | 8 | 3 |
| 19 | 25 | 2 | 19 | 24 | 1 | 19 | 1 | 22 | 19 | 14 | 2 | 19 | 15 | 1 | 19 | 13 | 6 |
| 20 | 29 | 6 | 20 | 28 | 4 | 20 | 5 | 26 | 20 | 1 | 16 | 20 | 9 | 4 | 20 | 5 | 9 |
| 21 | 1 | 26 | 21 | 25 | 6 | 21 | 2 | 17 | 21 | 4 | 13 | 21 | 2 | 14 | 21 | 10 | 7 |
| 22 | 5 | 30 | 22 | 3 | 27 | 22 | 19 | 1 | 22 | 12 | 3 | 22 | 6 | 12 | | | |
| 23 | 9 | 34 | 23 | 17 | 2 | 23 | 16 | 4 | 23 | 17 | 6 | 23 | 10 | 7 | | | |
| 24 | 32 | 7 | 24 | 1 | 19 | 24 | 3 | 13 | 24 | 5 | 18 | 24 | 8 | 11 | | | |
| 25 | 2 | 19 | 25 | 6 | 21 | 25 | 6 | 18 | 25 | 8 | 10 | | | | | | |
| 26 | 21 | 1 | 26 | 15 | 5 | 26 | 20 | 5 | 26 | 11 | 7 | | | | | | |
| 27 | 18 | 4 | 27 | 22 | 3 | 27 | 15 | 8 | 27 | 9 | 15 | | | | | | |
| 28 | 3 | 15 | 28 | 4 | 20 | 28 | 7 | 11 | | | | | | | | | |
| 29 | 6 | 20 | 29 | 13 | 8 | 29 | 10 | 14 | | | | | | | | | |
| 30 | 22 | 5 | 30 | 7 | 12 | 30 | 12 | 9 | | | | | | | | | |
| 31 | 13 | 8 | 31 | 9 | 18 | | | | | | | | | | | | |
| 32 | 7 | 24 | 32 | 11 | 14 | | | | | | | | | | | | |
| 33 | 10 | 17 | 33 | 16 | 10 | | | | | | | | | | | | |
| 34 | 23 | 9 | | | | | | | | | | | | | | | |
| 35 | 16 | 12 | | | | | | | | | | | | | | | |
| 36 | 11 | 14 | | | | | | | | | | | | | | | |

CHAMPIONNATS EN LIGNE

| 18 | | | 15 | | | 12 | | | 11 | | | 10 | | | 9 | | |
|----|----|----|----|----|----|----|----|----|----|----|----|----|----|----|---|---|---|
| A | B | C | A | B | C | A | B | C | A | B | C | A | B | C | A | B | C |
| 1 | 14 | 10 | 1 | 9 | 12 | 1 | 9 | 7 | 1 | 8 | 7 | 1 | 6 | 8 | 1 | 7 | 6 |
| 2 | 11 | 13 | 2 | 11 | 7 | 2 | 6 | 10 | 2 | 5 | 10 | 2 | 8 | 6 | 2 | 5 | 9 |
| 3 | 7 | 15 | 3 | 14 | 10 | 3 | 11 | 8 | 3 | 10 | 5 | 3 | 4 | 10 | 3 | 8 | 4 |
| 4 | 16 | 8 | 4 | 6 | 15 | 4 | 5 | 12 | 4 | 2 | 9 | 4 | 10 | 5 | 4 | 3 | 8 |
| 5 | 18 | 12 | 5 | 13 | 8 | 5 | 12 | 4 | 5 | 9 | 2 | 5 | 2 | 9 | 5 | 9 | 2 |
| 6 | 9 | 17 | 6 | 15 | 4 | 6 | 10 | 2 | 6 | 4 | 11 | 6 | 9 | 3 | 6 | 1 | 7 |
| 7 | 15 | 3 | 7 | 2 | 11 | 7 | 1 | 9 | 7 | 11 | 3 | 7 | 5 | 1 | 7 | 6 | 1 |
| 8 | 4 | 16 | 8 | 5 | 13 | 8 | 3 | 11 | 8 | 7 | 1 | 8 | 1 | 7 | 8 | 4 | 3 |
| 9 | 17 | 6 | 9 | 12 | 1 | 9 | 7 | 1 | 9 | 1 | 8 | 9 | 3 | 4 | 9 | 2 | 5 |
| 10 | 1 | 14 | 10 | 3 | 14 | 10 | 2 | 6 | 10 | 3 | 6 | 10 | 7 | 2 | | | |
| 11 | 13 | 2 | 11 | 7 | 2 | 11 | 8 | 3 | 11 | 6 | 4 | | | | | | |
| 12 | 5 | 18 | 12 | 1 | 9 | 12 | 4 | 5 | | | | | | | | | |
| 13 | 2 | 11 | 13 | 8 | 5 | | | | | | | | | | | | |
| 14 | 10 | 1 | 14 | 10 | 3 | | | | | | | | | | | | |
| 15 | 3 | 7 | 15 | 4 | 6 | | | | | | | | | | | | |
| 16 | 8 | 4 | | | | | | | | | | | | | | | |
| 17 | 6 | 9 | | | | | | | | | | | | | | | |
| 18 | 12 | 5 | | | | | | | | | | | | | | | |

| 8 | | | 7 | | | 6 | | |
|---|---|---|---|---|---|---|---|---|
| A | B | C | A | B | C | A | B | C |
| 1 | 5 | 7 | 1 | 6 | 4 | 1 | 4 | 5 |
| 2 | 7 | 3 | 2 | 4 | 6 | 2 | 6 | 3 |
| 3 | 4 | 8 | 3 | 7 | 2 | 3 | 2 | 6 |
| 4 | 1 | 6 | 4 | 3 | 7 | 4 | 5 | 1 |
| 5 | 8 | 2 | 5 | 1 | 3 | 5 | 1 | 4 |
| 6 | 2 | 5 | 6 | 5 | 1 | 6 | 3 | 2 |
| 7 | 6 | 1 | 7 | 2 | 5 | | | |
| 8 | 3 | 4 | | | | | | |

CHAMPIONNATS (3 MANCHES EN 2 GROUPES)

| 2 x 18 | | | 2 x 15 | | | 2 x 12 | | | 2 x 11 | | | 2 x 10 | | | 2 x 9 | | |
|--------|-----|-----|--------|-----|-----|--------|-----|-----|--------|-----|-----|--------|-----|-----|-------|----|----|
| A | B | C | A | B | C | A | B | C | A | B | C | A | B | C | A | B | C |
| X1 | Z14 | Z10 | X1 | X9 | Z12 | X1 | Z9 | X7 | X1 | X8 | Z7 | X1 | X6 | Z8 | X1 | Z7 | X6 |
| X2 | Z11 | X13 | X2 | Z11 | Z7 | X2 | X6 | Z10 | X2 | Z5 | Z10 | X2 | Z8 | X6 | X2 | X5 | Z9 |
| X3 | Z7 | Z15 | X3 | Z14 | X10 | X3 | Z11 | X8 | X3 | Z10 | Z5 | X3 | Z4 | Z10 | X3 | Z8 | Z4 |
| X4 | Z16 | X8 | X4 | Z6 | Z15 | X4 | Z5 | Z12 | X4 | Z2 | X9 | X4 | Z10 | Z5 | X4 | Z3 | Z8 |
| X5 | Z18 | X12 | X5 | X13 | Z8 | X5 | X12 | Z4 | X5 | Z9 | X2 | X5 | X2 | Z9 | X5 | X9 | Z2 |
| X6 | X9 | Z17 | X6 | Z15 | Z4 | X6 | Z10 | Z2 | X6 | X4 | Z11 | X6 | Z9 | X3 | X6 | X1 | Z7 |
| X7 | X15 | Z3 | X7 | X2 | Z11 | X7 | X1 | Z9 | X7 | X11 | Z3 | X7 | Z5 | Z1 | X7 | Z6 | Z1 |
| X8 | Z4 | Z16 | X8 | Z5 | X13 | X8 | Z3 | Z11 | X8 | Z7 | Z1 | X8 | Z1 | Z7 | X8 | Z4 | X3 |
| X9 | Z17 | Z6 | X9 | Z12 | X1 | X9 | Z7 | Z1 | X9 | Z1 | Z8 | X9 | Z3 | X4 | X9 | Z2 | X5 |
| X10 | Z1 | X14 | X10 | Z3 | Z14 | X10 | X2 | Z6 | X10 | X3 | Z6 | X10 | X7 | Z2 | | | |
| X11 | Z13 | Z2 | X11 | Z7 | Z2 | X11 | Z8 | X3 | X11 | Z6 | X4 | | | | Z1 | X7 | Z6 |
| X12 | X5 | Z18 | X12 | X1 | Z9 | X12 | Z4 | X5 | | | | Z1 | Z6 | X8 | Z2 | Z5 | X9 |
| X13 | X2 | Z11 | X13 | X8 | Z5 | | | | Z1 | Z8 | X7 | Z2 | X8 | Z6 | Z3 | X8 | X4 |
| X14 | X10 | Z1 | X14 | Z10 | X3 | Z1 | X9 | Z7 | Z2 | X5 | X10 | Z3 | X4 | X10 | Z4 | X3 | X8 |
| X15 | Z3 | Z7 | X15 | Z4 | X6 | Z2 | Z6 | X10 | Z3 | X10 | X5 | Z4 | X10 | X5 | Z5 | Z9 | X2 |
| X16 | X8 | Z4 | | | | Z3 | X11 | Z8 | Z4 | X2 | Z9 | Z5 | Z2 | X9 | Z6 | Z1 | X7 |
| X17 | Z6 | X9 | Z1 | Z9 | X12 | Z4 | X5 | X12 | Z5 | X9 | Z2 | Z6 | X9 | Z3 | Z7 | X6 | X1 |
| X18 | Z12 | X5 | Z2 | X11 | X7 | Z5 | Z12 | X4 | Z6 | Z4 | X11 | Z7 | X5 | X1 | Z8 | X4 | Z3 |
| | | | Z3 | X14 | Z10 | Z6 | X10 | X2 | Z7 | Z11 | X3 | Z8 | X1 | X7 | Z9 | X2 | Z5 |
| Z1 | X14 | X10 | Z4 | X6 | X15 | Z7 | Z1 | X9 | Z8 | X7 | X1 | Z9 | X3 | Z4 | | | |
| Z2 | X11 | Z13 | Z5 | Z13 | X8 | Z8 | X3 | X11 | Z9 | X1 | X8 | Z10 | Z7 | X2 | | | |
| Z3 | X7 | X15 | Z6 | X15 | X4 | Z9 | X7 | X1 | Z10 | Z3 | X6 | | | | | | |
| Z4 | X16 | Z8 | Z7 | Z2 | X11 | Z10 | Z2 | X6 | Z11 | X6 | Z4 | | | | | | |
| Z5 | X18 | Z12 | Z8 | X5 | Z13 | Z11 | X8 | Z3 | | | | | | | | | |
| Z6 | Z9 | X17 | Z9 | X12 | Z1 | Z12 | X4 | Z5 | | | | | | | | | |
| Z7 | Z15 | X3 | Z10 | X3 | X14 | | | | | | | | | | | | |
| Z8 | X4 | X16 | Z11 | X7 | X2 | | | | | | | | | | | | |
| Z9 | X17 | X6 | Z12 | Z1 | X9 | | | | | | | | | | | | |
| Z10 | X1 | Z14 | Z13 | Z8 | X5 | | | | | | | | | | | | |
| Z11 | X13 | X2 | Z14 | X10 | Z3 | | | | | | | | | | | | |
| Z12 | Z5 | X18 | Z15 | X4 | Z6 | | | | | | | | | | | | |
| Z13 | Z2 | X11 | | | | | | | | | | | | | | | |
| Z14 | Z10 | X1 | | | | | | | | | | | | | | | |
| Z15 | X3 | X7 | | | | | | | | | | | | | | | |
| Z16 | Z8 | X4 | | | | | | | | | | | | | | | |
| Z17 | X6 | Z9 | | | | | | | | | | | | | | | |
| Z18 | X12 | Z5 | | | | | | | | | | | | | | | |

| 2 x 8 | | | 2 x 7 | | | 2 x 6 | | |
|-------|----|----|-------|----|----|-------|----|----|
| A | B | C | A | B | C | A | B | C |
| X1 | Z5 | X7 | X1 | Z6 | X4 | X1 | X4 | Z5 |
| X2 | X7 | Z3 | X2 | X4 | Z6 | X2 | Z6 | Z3 |
| X3 | Z4 | Z8 | X3 | Z7 | Z2 | X3 | Z2 | X6 |
| X4 | Z1 | X6 | X4 | Z3 | X7 | X4 | Z5 | Z1 |
| X5 | Z8 | Z2 | X5 | Z1 | Z3 | X5 | X1 | Z4 |
| X6 | Z2 | Z5 | X6 | X5 | Z1 | X6 | Z3 | X2 |
| X7 | Z6 | X1 | X7 | Z2 | X5 | | | |
| X8 | X3 | Z4 | | | | Z1 | Z4 | X5 |
| | | | Z1 | X6 | Z4 | Z2 | X6 | X3 |
| Z1 | X5 | Z7 | Z2 | Z4 | X6 | Z3 | X2 | Z6 |
| Z2 | Z7 | X3 | Z3 | X7 | X2 | Z4 | X5 | X1 |
| Z3 | X4 | X8 | Z4 | X3 | Z7 | Z5 | Z1 | X4 |
| Z4 | X1 | Z6 | Z5 | X1 | X3 | Z6 | X3 | Z2 |
| Z5 | X8 | X2 | Z6 | Z5 | X1 | | | |
| Z6 | X2 | X5 | Z7 | X2 | Z5 | | | |
| Z7 | X6 | Z1 | | | | | | |
| Z8 | Z3 | X4 | | | | | | |

CHAMPIONNATS (3 MANCHES EN 3 GROUPES)

| 3 x 12 | | | 3 x 11 | | | 3 x 10 | | | 3 x 9 | | |
|--------|-----|-----|--------|-----|-----|--------|-----|-----|-------|----|----|
| A | B | C | A | B | C | A | B | C | A | B | C |
| X1 | Y9 | Z7 | X1 | Y8 | Z7 | X1 | Y6 | Z8 | X1 | Z7 | Y6 |
| X2 | Y6 | Z10 | X2 | Z5 | Y10 | X2 | Z8 | Y6 | X2 | Y5 | Z9 |
| X3 | Z11 | Y8 | X3 | Z10 | Y5 | X3 | Z4 | Y10 | X3 | Y8 | Z4 |
| X4 | Z5 | Y12 | X4 | Z2 | Y9 | X4 | Y10 | Z5 | X4 | Z3 | Y8 |
| X5 | Y12 | Z4 | X5 | Y9 | Z2 | X5 | Y2 | Z9 | X5 | Z9 | Y2 |
| X6 | Z10 | Y2 | X6 | Y4 | Z11 | X6 | Z9 | Y3 | X6 | Y1 | Z7 |
| X7 | Y1 | Z9 | X7 | Z11 | Y3 | X7 | Y5 | Z1 | X7 | Z6 | Y1 |
| X8 | Z3 | Y11 | X8 | Y7 | Z1 | X8 | Z1 | Y7 | X8 | Y4 | Z3 |
| X9 | Y7 | Z1 | X9 | Y1 | Z8 | X9 | Y3 | Z4 | X9 | Z2 | Y5 |
| X10 | Y2 | Z6 | X10 | Z3 | Y6 | X10 | Z7 | Y2 | | | |
| X11 | Z8 | Y3 | X11 | Y6 | Z4 | | | | Y1 | X7 | Z6 |
| X12 | Z4 | Y5 | | | | Y1 | Z6 | X8 | Y2 | Z5 | X9 |
| | | | Y1 | Z8 | X7 | Y2 | X8 | Z6 | Y3 | Z8 | X4 |
| Y1 | Z9 | X7 | Y2 | X5 | Z10 | Y3 | X4 | Z10 | Y4 | X3 | Z8 |
| Y2 | Z6 | X10 | Y3 | X10 | Z5 | Y4 | Z10 | X5 | Y5 | X9 | Z2 |
| Y3 | X11 | Z8 | Y4 | X2 | Z9 | Y5 | Z2 | X9 | Y6 | Z1 | X7 |
| Y4 | X5 | Z12 | Y5 | Z9 | X2 | Y6 | X9 | Z3 | Y7 | X6 | Z1 |
| Y5 | Z12 | X4 | Y6 | Z4 | X11 | Y7 | Z5 | X1 | Y8 | Z4 | X3 |
| Y6 | X10 | Z2 | Y7 | X11 | Z3 | Y8 | X1 | Z7 | Y9 | X2 | Z5 |
| Y7 | Z1 | X9 | Y8 | Z7 | X1 | Y9 | Z3 | X4 | | | |
| Y8 | X3 | Z11 | Y9 | Z1 | X8 | Y10 | X7 | Z2 | Z1 | Y7 | X6 |
| Y9 | Z7 | X1 | Y10 | X3 | Z6 | | | | Z2 | X5 | Y9 |
| Y10 | Z2 | X6 | Y11 | Z6 | X4 | Z1 | X6 | Y8 | Z3 | X8 | Y4 |
| Y11 | X8 | Z3 | | | | Z2 | Y8 | X6 | Z4 | Y3 | X8 |
| Y12 | X4 | Z5 | Z1 | X8 | Y7 | Z3 | Y4 | X10 | Z5 | Y9 | X2 |
| | | | Z2 | Y5 | X10 | Z4 | X10 | Y5 | Z6 | X1 | Y7 |
| Z1 | X9 | Y7 | Z3 | Y10 | X5 | Z5 | X2 | Y9 | Z7 | Y6 | X1 |
| Z2 | X6 | Y10 | Z4 | Y2 | X9 | Z6 | Y9 | X3 | Z8 | X4 | Y3 |
| Z3 | Y11 | X8 | Z5 | X9 | Y2 | Z7 | X5 | Y1 | Z9 | Y2 | X5 |
| Z4 | Y5 | X12 | Z6 | X4 | Y11 | Z8 | Y1 | X7 | | | |
| Z5 | X12 | Y4 | Z7 | Y11 | X3 | Z9 | X3 | Y4 | | | |
| Z6 | Y10 | X2 | Z8 | X7 | Y1 | Z10 | Y7 | X2 | | | |
| Z7 | X1 | Y9 | Z9 | X1 | Y8 | | | | | | |
| Z8 | Y3 | X11 | Z10 | Y3 | X6 | | | | | | |
| Z9 | X7 | Y1 | Z11 | X6 | Y4 | | | | | | |
| Z10 | X2 | Y6 | | | | | | | | | |
| Z11 | Y8 | X3 | | | | | | | | | |
| Z12 | Y4 | X5 | | | | | | | | | |

CHAMPIONNATS (3 MANCHES EN 3 GROUPES)

| 3 x 8 | | | 3 x 7 | | | 3 x 6 | | |
|-------|----|----|-------|----|----|-------|----|----|
| A | B | C | A | B | C | A | B | C |
| X1 | Z5 | Y7 | X1 | Y6 | Z4 | X1 | Y4 | Z5 |
| X2 | Y7 | Z3 | X2 | Z4 | Y6 | X2 | Z6 | Y3 |
| X3 | Y4 | Z8 | X3 | Z7 | Y2 | X3 | Y2 | Z6 |
| X4 | Z1 | Y6 | X4 | Y3 | Z7 | X4 | Z5 | Y1 |
| X5 | Z8 | Y2 | X5 | Z1 | Y3 | X5 | Y1 | Z4 |
| X6 | Y2 | Z5 | X6 | Y5 | Z1 | X6 | Z3 | Y2 |
| X7 | Y6 | Z1 | X7 | Y2 | Z5 | | | |
| X8 | Z3 | Y4 | | | | Y1 | Z4 | X5 |
| | | | Y1 | Z6 | X4 | Y2 | X6 | Z3 |
| Y1 | X5 | Z7 | Y2 | X4 | Z6 | Y3 | Z2 | X6 |
| Y2 | Z7 | X3 | Y3 | X7 | Z2 | Y4 | X5 | Z1 |
| Y3 | Z4 | X8 | Y4 | Z3 | X7 | Y5 | Z1 | X4 |
| Y4 | X1 | Z6 | Y5 | X1 | Z3 | Y6 | X3 | Z2 |
| Y5 | X8 | Z2 | Y6 | Z5 | X1 | | | |
| Y6 | Z2 | X5 | Y7 | Z2 | X5 | Z1 | X4 | Y5 |
| Y7 | Z6 | X1 | | | | Z2 | Y6 | X3 |
| Y8 | X3 | Z4 | Z1 | X6 | Y4 | Z3 | X2 | Y6 |
| | | | Z2 | Y4 | X6 | Z4 | Y5 | X1 |
| Z1 | Y5 | X7 | Z3 | Y7 | X2 | Z5 | X1 | Y4 |
| Z2 | X7 | Y3 | Z4 | X3 | Y7 | Z6 | Y3 | X2 |
| Z3 | X4 | Y8 | Z5 | Y1 | X3 | | | |
| Z4 | Y1 | X6 | Z6 | X5 | Y1 | | | |
| Z5 | Y8 | X2 | Z7 | X2 | Y5 | | | |
| Z6 | X2 | Y5 | | | | | | |
| Z7 | X6 | Y1 | | | | | | |
| Z8 | Y3 | X4 | | | | | | |

CHAMPIONNATS (4 MANCHES)

| 24 en ligne | | | |
|-------------|----|----|----|
| A | B | C | D |
| 1 | 16 | 11 | 19 |
| 2 | 20 | 17 | 12 |
| 3 | 13 | 21 | 9 |
| 4 | 7 | 18 | 22 |
| 5 | 23 | 10 | 14 |
| 6 | 15 | 8 | 24 |
| 7 | 4 | 22 | 18 |
| 8 | 24 | 15 | 6 |
| 9 | 21 | 13 | 3 |
| 10 | 14 | 23 | 5 |
| 11 | 19 | 1 | 16 |
| 12 | 17 | 20 | 2 |
| 13 | 3 | 9 | 21 |
| 14 | 10 | 5 | 23 |
| 15 | 6 | 24 | 8 |
| 16 | 1 | 19 | 11 |
| 17 | 12 | 2 | 20 |
| 18 | 22 | 4 | 7 |
| 19 | 11 | 16 | 1 |
| 20 | 2 | 12 | 17 |
| 21 | 9 | 3 | 13 |
| 22 | 18 | 7 | 4 |
| 23 | 5 | 14 | 10 |
| 24 | 8 | 6 | 15 |

| 2 x 12 | | | |
|--------|-----|-----|-----|
| A | B | C | D |
| X1 | Z6 | Z10 | X8 |
| X2 | X11 | Z5 | Z9 |
| X3 | Z12 | X7 | Z4 |
| X4 | Z7 | Z3 | X12 |
| X5 | X9 | Z11 | Z2 |
| X6 | Z1 | X8 | Z10 |
| X7 | Z4 | Z12 | X3 |
| X8 | Z10 | X1 | Z6 |
| X9 | X5 | Z2 | Z11 |
| X10 | Z8 | X6 | Z1 |
| X11 | Z2 | Z9 | X5 |
| X12 | X3 | Z4 | Z7 |
| Z1 | X6 | X10 | Z8 |
| Z2 | Z11 | X5 | X9 |
| Z3 | X12 | Z7 | X4 |
| Z4 | X7 | X3 | Z12 |
| Z5 | Z9 | X11 | X2 |
| Z6 | X1 | Z8 | X10 |
| Z7 | X4 | X12 | Z3 |
| Z8 | X10 | Z1 | X6 |
| Z9 | Z5 | X2 | X11 |
| Z10 | X8 | Z6 | X1 |
| Z11 | X2 | X9 | Z5 |
| Z12 | Z3 | X4 | X7 |

| 3 x 8 | | | |
|-------|----|----|----|
| A | B | C | D |
| X1 | Y3 | Z5 | X7 |
| X2 | Z6 | Y8 | X4 |
| X3 | Y1 | X7 | Z5 |
| X4 | X8 | Z2 | Y6 |
| X5 | Z7 | X3 | Y1 |
| X6 | X2 | Z4 | Y8 |
| X7 | X5 | Y1 | Z3 |
| X8 | Z4 | Y6 | X2 |
| Y1 | Z3 | X5 | Y7 |
| Y2 | X6 | Z8 | Y4 |
| Y3 | Z1 | Y7 | X5 |
| Y4 | Y8 | X2 | Z6 |
| Y5 | X7 | Y3 | Z1 |
| Y6 | Y2 | X4 | Z8 |
| Y7 | Y5 | Z1 | X3 |
| Y8 | X4 | Z6 | Y2 |
| Z1 | X3 | Y5 | Z7 |
| Z2 | Y6 | X8 | Z4 |
| Z3 | X1 | Z7 | Y5 |
| Z4 | Z8 | Y2 | X6 |
| Z5 | Y7 | Z3 | X1 |
| Z6 | Z2 | Y4 | X8 |
| Z7 | Z5 | X1 | Y3 |
| Z8 | Y4 | X6 | Z2 |

CHAMPIONNATS 2^{èmes} et 1^{ères} DIVISION (4 manches – 24 pêcheurs)

- En fonction des parcours, ces championnats pourront se disputer soit en 3 groupes de 8, soit en 2 groupes de 12, soit en ligne avec dans ce cas la possibilité d'effectuer un classement alterné par sous secteurs.

AUTRES CHAMPIONNATS NATIONAUX (3 manches – 24 ou 30 pêcheurs)

- En fonction des parcours, ces championnats pourront se disputer soit en 3 groupes de 8 ou 10, soit en 2 groupes de 12 ou 15, soit en ligne avec dans ce cas la possibilité d'effectuer un classement alterné par sous secteurs.

CHAMPIONNATS DEPARTEMENTAUX ET REGIONAUX (3 manches – nombre de participants fixés par les A.G.)

- En fonction des parcours, ces championnats pourront se disputer soit en 3 groupes, soit en 2 groupes, soit en ligne avec dans ce cas la possibilité d'effectuer un classement alterné par sous secteurs.

MODALITES DE TIRAGE AU SORT

-Pour tous les championnats :

- 1- à la 1^{ère} manche, les participants tireront au sort parmi les X numéros de la colonne A soit sans lettre (cas des championnats en ligne) soit avec les numéros précédés d'une lettre (cas des championnats en groupes).
- 2- pour les championnats en groupe, les organisateurs tireront au sort l'emplacement des groupes sur le parcours. Ex. pour 3 ou 4 groupes : secteur « bleu » = lettre Z, secteur « blanc » = lettre Y et secteur « rouge » = lettre X. Ce tirage au sort des emplacements de secteurs restera applicable pour les deux ou trois manches suivantes (il ne faut pas retirer au sort les emplacements à chaque manche).
- 3- pour les 2 ou 3 autres manches tirage au sort des colonnes affectant les numéros.

EPREUVES EN 2 MANCHES (REGIONALES ET INTER-REGIONALES CLUBS)

| 1 ^{ère} manche | | | | | 2 ^{ème} manche | | | | | | | | | | | | | | | | | | | | | | | | |
|-------------------------|---|---|---|---|-------------------------|---|---|---|---|-------------------------|---|---|---|---|-------------------------|---|---|---|---|-------------------------|---|---|---|---|-------------------------|---|---|---|---|
| A | B | C | D | E | 1 | 2 | 3 | 4 | 5 | 1 ^{ère} manche | | | | | 2 ^{ème} manche | | | | | | | | | | | | | | |
| 1 | 2 | 3 | 4 | 5 | 1 | 2 | 3 | 4 | 5 | A | B | C | D | E | 1 | 2 | 3 | 4 | 5 | 1 ^{ère} manche | | | | | 2 ^{ème} manche | | | | |
| 3 | 5 | 2 | 6 | 4 | 2 | 6 | 3 | 5 | 1 | 1 | 2 | 5 | 7 | 4 | 2 | 6 | 7 | 3 | 5 | 1 | 5 | 7 | 4 | 8 | 2 | 6 | 3 | 4 | 8 |
| 5 | 1 | 4 | 3 | 6 | 4 | 2 | 5 | 1 | 1 | 2 | 6 | 1 | 4 | 3 | 4 | 1 | 5 | 6 | 7 | 2 | 3 | 6 | 7 | 1 | 7 | 3 | 5 | 8 | 4 |
| 1 | 4 | 6 | 2 | 3 | 3 | 6 | 5 | 1 | 2 | 3 | 5 | 6 | 1 | 7 | 5 | 7 | 3 | 2 | 4 | 3 | 4 | 1 | 2 | 6 | 6 | 5 | 8 | 7 | 2 |
| 6 | 2 | 3 | 5 | 5 | 5 | 1 | 3 | 6 | 3 | 4 | 3 | 2 | 6 | 5 | 1 | 4 | 6 | 7 | 2 | 4 | 6 | 5 | 1 | 3 | 5 | 8 | 2 | 1 | 7 |
| 2 | 6 | 1 | 4 | 1 | 1 | 5 | 4 | 2 | 4 | 5 | 7 | 4 | 3 | 1 | 3 | 5 | 2 | 1 | 6 | 5 | 2 | 8 | 3 | 4 | 8 | 4 | 7 | 6 | 1 |
| 4 | 3 | 5 | 1 | 2 | 2 | 3 | 1 | 4 | 5 | 6 | 4 | 7 | 5 | 2 | 7 | 2 | 1 | 4 | 3 | 6 | 7 | 3 | 8 | 2 | 4 | 7 | 1 | 3 | 5 |
| | | | | | | | | | | 7 | 1 | 3 | 2 | 6 | 6 | 3 | 4 | 5 | 1 | 7 | 8 | 2 | 6 | 5 | 3 | 1 | 4 | 2 | 6 |
| | | | | | | | | | | | | | | | | | | | | 8 | 1 | 4 | 5 | 7 | 1 | 2 | 6 | 5 | 3 |

| 1 ^{ère} manche | | | | | 2 ^{ème} manche | | | | | | | | | | | | | | | | | | | | | | | | |
|-------------------------|---|---|---|---|-------------------------|---|---|---|---|-------------------------|----|----|----|----|-------------------------|----|----|----|----|-------------------------|----|----|----|----|-------------------------|----|----|----|----|
| A | B | C | D | E | 1 | 2 | 3 | 4 | 5 | 1 ^{ère} manche | | | | | 2 ^{ème} manche | | | | | | | | | | | | | | |
| 1 | 2 | 3 | 4 | 5 | 1 | 2 | 3 | 4 | 5 | A | B | C | D | E | 1 | 2 | 3 | 4 | 5 | 1 ^{ère} manche | | | | | 2 ^{ème} manche | | | | |
| 5 | 9 | 3 | 7 | 4 | 9 | 6 | 2 | 8 | 1 | 1 | 3 | 5 | 7 | 9 | 2 | 4 | 6 | 8 | 10 | 1 | 10 | 8 | 6 | 4 | 3 | 5 | 7 | 9 | 11 |
| 8 | 4 | 6 | 1 | 9 | 7 | 3 | 8 | 5 | 2 | 2 | 8 | 10 | 4 | 6 | 9 | 1 | 3 | 5 | 7 | 2 | 5 | 11 | 9 | 7 | 10 | 1 | 4 | 6 | 8 |
| 7 | 2 | 9 | 5 | 7 | 4 | 8 | 6 | 1 | 3 | 3 | 5 | 7 | 9 | 1 | 4 | 6 | 8 | 10 | 2 | 3 | 8 | 6 | 4 | 10 | 7 | 9 | 11 | 2 | 5 |
| 3 | 6 | 2 | 8 | 5 | 6 | 9 | 1 | 7 | 4 | 4 | 10 | 2 | 6 | 8 | 1 | 3 | 5 | 7 | 9 | 4 | 11 | 9 | 7 | 2 | 1 | 3 | 6 | 8 | 10 |
| 9 | 1 | 7 | 4 | 3 | 8 | 2 | 5 | 6 | 5 | 5 | 7 | 9 | 1 | 3 | 6 | 8 | 10 | 2 | 4 | 5 | 3 | 1 | 10 | 9 | 8 | 11 | 2 | 4 | 7 |
| 4 | 8 | 5 | 2 | 1 | 1 | 3 | 7 | 9 | 6 | 6 | 2 | 4 | 8 | 10 | 3 | 5 | 7 | 9 | 1 | 6 | 9 | 7 | 2 | 11 | 5 | 8 | 10 | 1 | 3 |
| 6 | 3 | 1 | 9 | 8 | 2 | 5 | 4 | 3 | 7 | 7 | 9 | 1 | 3 | 5 | 8 | 10 | 2 | 4 | 6 | 7 | 1 | 10 | 5 | 3 | 2 | 4 | 9 | 11 | 6 |
| 2 | 7 | 4 | 6 | 2 | 5 | 1 | 3 | 9 | 8 | 8 | 4 | 6 | 10 | 2 | 5 | 7 | 9 | 1 | 3 | 8 | 4 | 2 | 11 | 6 | 9 | 10 | 3 | 5 | 1 |
| 1 | 5 | 8 | 3 | 6 | 1 | 4 | 7 | 2 | 9 | 9 | 1 | 3 | 5 | 7 | 10 | 2 | 4 | 6 | 8 | 9 | 6 | 5 | 3 | 1 | 11 | 2 | 8 | 7 | 4 |
| | | | | | | | | | | 10 | 6 | 8 | 2 | 4 | 7 | 9 | 1 | 3 | 5 | 10 | 2 | 4 | 8 | 5 | 6 | 7 | 1 | 3 | 9 |
| | | | | | | | | | | | | | | | | | | | | 11 | 7 | 3 | 1 | 8 | 4 | 6 | 5 | 10 | 2 |

| 1 ^{ère} manche | | | | | 2 ^{ème} manche | | | | | | | | | | | | | | | | | | | | | | | | |
|-------------------------|----|----|----|----|-------------------------|----|----|----|----|-------------------------|----|----|----|----|-------------------------|----|----|----|----|-------------------------|----|----|----|----|-------------------------|----|----|----|----|
| A | B | C | D | E | 1 | 2 | 3 | 4 | 5 | 1 ^{ère} manche | | | | | 2 ^{ème} manche | | | | | | | | | | | | | | |
| 1 | 2 | 3 | 4 | 5 | 1 | 2 | 3 | 4 | 5 | A | B | C | D | E | 1 | 2 | 3 | 4 | 5 | 1 ^{ère} manche | | | | | 2 ^{ème} manche | | | | |
| 4 | 6 | 8 | 10 | 2 | 3 | 7 | 9 | 11 | 1 | 1 | 6 | 11 | 3 | 10 | 2 | 5 | 8 | 13 | 12 | 1 | 13 | 8 | 10 | 4 | 3 | 9 | 6 | 11 | 14 |
| 6 | 5 | 10 | 12 | 7 | 8 | 9 | 11 | 1 | 2 | 2 | 11 | 8 | 13 | 4 | 12 | 3 | 6 | 9 | 1 | 2 | 4 | 14 | 8 | 11 | 1 | 5 | 10 | 7 | 12 |
| 8 | 10 | 12 | 2 | 5 | 9 | 11 | 1 | 3 | 6 | 3 | 5 | 12 | 9 | 11 | 8 | 13 | 2 | 4 | 7 | 3 | 12 | 7 | 1 | 9 | 11 | 2 | 5 | 13 | 8 |
| 12 | 2 | 4 | 7 | 11 | 1 | 3 | 6 | 8 | 4 | 4 | 2 | 6 | 11 | 8 | 7 | 10 | 5 | 1 | 3 | 4 | 10 | 13 | 7 | 2 | 9 | 14 | 12 | 3 | 6 |
| 3 | 11 | 7 | 9 | 1 | 4 | 5 | 8 | 12 | 5 | 5 | 9 | 1 | 8 | 12 | 4 | 2 | 13 | 6 | 10 | 5 | 3 | 11 | 14 | 8 | 13 | 7 | 2 | 9 | 4 |
| 5 | 9 | 11 | 1 | 4 | 6 | 10 | 12 | 2 | 3 | 6 | 12 | 9 | 2 | 7 | 13 | 11 | 8 | 3 | 5 | 6 | 9 | 4 | 12 | 1 | 7 | 11 | 14 | 8 | 3 |
| 9 | 4 | 1 | 3 | 6 | 7 | 12 | 2 | 10 | 8 | 7 | 8 | 3 | 10 | 2 | 6 | 4 | 1 | 11 | 9 | 7 | 2 | 10 | 5 | 13 | 12 | 1 | 3 | 6 | 9 |
| 7 | 1 | 3 | 4 | 8 | 12 | 2 | 10 | 5 | 9 | 8 | 1 | 7 | 4 | 13 | 10 | 12 | 9 | 5 | 2 | 8 | 14 | 3 | 11 | 6 | 10 | 13 | 1 | 4 | 7 |
| 11 | 3 | 5 | 6 | 12 | 2 | 8 | 4 | 7 | 10 | 9 | 13 | 4 | 7 | 5 | 3 | 8 | 12 | 10 | 6 | 9 | 7 | 1 | 6 | 12 | 8 | 3 | 11 | 14 | 5 |
| 1 | 7 | 6 | 8 | 3 | 10 | 4 | 5 | 9 | 11 | 10 | 3 | 13 | 6 | 9 | 5 | 1 | 11 | 7 | 4 | 10 | 8 | 2 | 13 | 5 | 4 | 6 | 9 | 12 | 1 |
| 2 | 8 | 9 | 11 | 10 | 5 | 6 | 7 | 3 | 12 | 11 | 10 | 2 | 1 | 6 | 9 | 7 | 4 | 12 | 8 | 11 | 6 | 12 | 3 | 14 | 2 | 10 | 7 | 5 | 13 |
| | | | | | | | | | | 12 | 7 | 10 | 5 | 1 | 11 | 9 | 3 | 8 | 13 | 12 | 1 | 5 | 9 | 3 | 14 | 8 | 4 | 10 | 2 |
| | | | | | | | | | | 13 | 4 | 5 | 12 | 3 | 1 | 6 | 10 | 2 | 11 | 13 | 5 | 9 | 4 | 10 | 6 | 12 | 8 | 2 | 11 |
| | | | | | | | | | | | | | | | | | | | | 14 | 11 | 6 | 2 | 7 | 5 | 4 | 13 | 1 | 9 |

| 1 ^{ère} manche | | | | | 2 ^{ème} manche | | | | | | | | | | | | | | | | | | | | | | | | |
|-------------------------|----|----|----|----|-------------------------|----|----|----|----|-------------------------|----|----|----|----|-------------------------|----|----|----|----|-------------------------|----|----|----|----|-------------------------|----|----|----|----|
| A | B | C | D | E | 1 | 2 | 3 | 4 | 5 | 1 ^{ère} manche | | | | | 2 ^{ème} manche | | | | | | | | | | | | | | |
| 1 | 2 | 3 | 4 | 5 | 1 | 2 | 3 | 4 | 5 | A | B | C | D | E | 1 | 2 | 3 | 4 | 5 | 1 ^{ère} manche | | | | | 2 ^{ème} manche | | | | |
| 13 | 10 | 7 | 4 | 3 | 15 | 12 | 9 | 6 | 1 | 4 | 8 | 11 | 14 | 3 | 6 | 9 | 12 | 15 | A | B | C | D | E | 1 | 2 | 3 | 4 | 5 | |
| 5 | 14 | 11 | 8 | 7 | 4 | 1 | 13 | 10 | 2 | 15 | 5 | 9 | 12 | 16 | 4 | 7 | 10 | 13 | 1 | 4 | 11 | 8 | 15 | 3 | 9 | 12 | 17 | 7 | |
| 9 | 6 | 15 | 12 | 11 | 8 | 5 | 2 | 14 | 3 | 13 | 16 | 6 | 10 | 14 | 1 | 5 | 8 | 12 | 2 | 16 | 5 | 12 | 8 | 7 | 4 | 10 | 14 | 1 | |
| 1 | 13 | 10 | 7 | 15 | 12 | 9 | 6 | 3 | 4 | 11 | 14 | 1 | 7 | 12 | 15 | 2 | 6 | 9 | 3 | 9 | 17 | 5 | 13 | 2 | 8 | 6 | 12 | 15 | |
| 8 | 2 | 14 | 11 | 4 | 1 | 13 | 10 | 7 | 5 | 8 | 11 | 15 | 2 | 10 | 13 | 16 | 3 | 7 | 4 | 14 | 10 | 1 | 7 | 16 | 3 | 9 | 6 | 12 | |
| 12 | 9 | 3 | 15 | 8 | 5 | 2 | 14 | 11 | 6 | 3 | 9 | 13 | 16 | 8 | 11 | 14 | 1 | 4 | 5 | 7 | 15 | 11 | 2 | 13 | 17 | 4 | 10 | 8 | |
| 4 | 1 | 13 | 10 | 12 | 9 | 6 | 3 | 15 | 7 | 1 | 3 | 10 | 13 | 5 | 9 | 12 | 15 | 2 | 6 | 3 | 9 | 16 | 12 | 8 | 14 | 1 | 5 | 11 | |
| 8 | 11 | 5 | 2 | 1 | 13 | 10 | 7 | 4 | 5 | 2 | 14 | 11 | 8 | 7 | 16 | 3 | 13 | 10 | 7 | 13 | 4 | 10 | 17 | 15 | 5 | 11 | 2 | 9 | |
| 15 | 12 | 6 | 3 | 9 | 6 | 3 | 15 | 12 | 9 | 12 | 15 | 3 | 6 | 11 | 7 | 1 | 4 | 14 | 8 | 1 | 14 | 4 | 11 | 10 | 16 | 5 | 13 | 3 | |
| 7 | 4 | 1 | 13 | 10 | 12 | 9 | 6 | 3 | 13 | 10 | 7 | 4 | 1 | 10 | 7 | 13 | 16 | 4 | 9 | 12 | 2 | 15 | 5 | 4 | 10 | 17 | 7 | 14 | |
| 8 | 11 | 5 | 2 | 14 | 1 | 13 | 10 | 7 | 11 | 5 | 1 | 14 | 8 | 13 | 3 | 6 | 9 | 16 | 10 | 8 | 13 | 3 | 16 | 12 | 1 | 14 | 9 | 6 | |
| 9 | 15 | 12 | 6 | 3 | 2 | 14 | 11 | 8 | 12 | 9 | 6 | 2 | 15 | 1 | 14 | 4 | 7 | 11 | 11 | 17 | 8 | 14 | 4 | 6 | 13 | 2 | 16 | 10 | |
| 10 | 7 | 4 | 1 | 13 | 9 | 6 | 3 | 15 | 12 | 9 | 6 | 2 | 15 | 4 | 2 | 15 | 5 | 8 | 12 | 15 | 1 | 9 | 6 | 11 | 7 | 13 | 3 | 17 | |
| 11 | 14 | 8 | 5 | 2 | 13 | 10 | 7 | 4 | 1 | 13 | 16 | 10 | 7 | 3 | 4 | 2 | 15 | 5 | 8 | 6 | 16 | 2 | 10 | 1 | 11 | 8 | 15 | 5 | |
| 12 | 3 | 15 | 9 | 6 | 2 | 14 | 11 | 8 | 5 | 14 | 10 | 7 | 4 | 1 | 9 | 5 | 11 | 16 | 6 | 13 | 6 | 16 | 2 | 10 | 1 | 11 | 8 | 15 | 5 |
| 13 | 10 | 7 | 4 | 1 | 6 | 3 | 15 | 12 | 9 | 15 | 2 | 12 | 8 | 5 | 6 | 10 | 13 | 11 | 1 | 14 | 11 | 7 | 17 | 3 | 9 | 2 | 15 | 4 | 13 |
| 14 | 2 | 11 | 8 | 5 | 10 | 7 | 4 | 1 | 13 | 6 | 4 | 12 | 9 | 2 | 8 | 10 | 14 | 3 | 14 | 11 | 7 | 17 | 3 | 9 | 2 | 15 | 4 | 13 | |
| 15 | 6 | 3 | 12 | 9 | 14 | 11 | 8 | 5 | 2 | 2 | 12 | 8 | 5 | 6 | 10 | 13 | 11 | 1 | 14 | 5 | 12 | 7 | 1 | 14 | 6 | 3 | 11 | 16 | |
| | | | | | | | | | | 16 | 6 | 4 | 12 | 9 | 2 | 8 | 10 | 14 | 3 | 15 | 5 | 12 | 7 | 1 | 14 | 6 | 3 | 11 | 16 |
| | | | | | | | | | | | | | | | | | | | | 16 | 2 | 6 | 13 | 9 | 17 | 15 | 7 | 1 | 4 |
| | | | | | | | | | | | | | | | | | | | | 17 | 10 | 3 | 6 | 14 | 5 | 12 | 16 | 8 | 2 |

| 1 ^{ère} manche | | | | | 2 ^{ème} manche | | | | | | | | | | | | | | | | | | | | | | | | |
|-------------------------|----|----|----|----|-------------------------|----|----|----|----|-------------------------|----|----|----|----|-------------------------|----|----|----|----|-------------------------|----|----|----|----|-------------------------|----|----|----|---|
| A | B | C | D | E | 1 | 2 | 3 | 4 | 5 | 1 ^{ère} manche | | | | | 2 ^{ème} manche | | | | | | | | | | | | | | |
| 1 | 2 | 3 | 4 | 5 | 1 | 2 | 3 | 4 | 5 | A | B | C | D | E | 1 | 2 | 3 | 4 | 5 | 1 ^{ère} manche | | | | | 2 ^{ème} manche | | | | |
| 5 | 8 | 12 | 15 | 3 | 6 | 10 | 14 | 17 | 1 | 4 | 8 | 12 | 16 | 18 | 14 | 3 | 6 | 10 | A | B | C | D | E | 1 | 2 | 3 | 4 | 5 | |
| 16 | 6 | 9 | 13 | 18 | 4 | 8 | 11 | 15 | 2 | 17 | 5 | 9 | 12 | 11 | 19 | 15 | 4 | 7 | 1 | 5 | 9 | 13 | 17 | 3 | 7 | 11 | 15 | 19 | |
| 14 | 17 | 7 | 10 | 16 | 1 | 5 | 9 | 12 | 3 | 13 | 18 | 6 | 9 | 8 | 12 | 1 | 16 | 4 | 2 | 18 | 6 | 10 | 14 | 20 | 4 | 8 | 12 | 16 | |
| 11 | 15 | 18 | 8 | 13 | 17 | 2 | 6 | 10 | 4 | 11 | 15 | 19 | 7 | 6 | 9 | 13 | 2 | 17 | 3 | 15 | 19 | 7 | 11 | 17 | 1 | 5 | 9 | 13 | |
| 9 | 12 | 16 | 1 | 11 | 14 | 18 | 3 | 7 | 5 | 8 | 12 | 16 | 1 | 14 | 18 | 7 | 11 | 3 | 4 | 12 | 16 | 20 | 8 | 14 | 18 | 2 | 6 | 10 | |
| 2 | 10 | 13 | 17 | 8 | 12 | 15 | 1 | 4 | 6 | 2 | 10 | 14 | 17 | 4 | 15 | 19 | 8 | 11 | 5 | 9 | 13 | 17 | 1 | 11 | 15 | 19 | 3 | 7 | |
| 18 | 3 | 11 | 14 | 5 | 9 | 13 | 16 | 2 | 7 | 18 | 3 | 11 | 14 | 12 | 5 | 16 | 1 | 9 | 6 | 2 | 10 | 14 | 18 | 8 | 12 | 16 | 20 | 4 | |
| 15 | 1 | 4 | 12 | 17 | 3 | 6 | 10 | 14 | 8 | 15 | 19 | 4 | 11 | 10 | 13 | 6 | 17 | 2 | 7 | 19 | 3 | 11 | 15 | 5 | 9 | 13 | 17 | 1 | |
| 13 | 16 | 2 | 5 | 15 | 18 | 4 | 7 | 11 | 9 | 12 | 16 | 1 | 4 | 3 | 11 | 14 | 7 | 18 | 8 | 16 | 20 | 4 | 12 | 2 | 6 | 10 | 14 | 18 | |
| 6 | 14 | 17 | 3 | 12 | 16 | 1 | 5 | 8 | 10 | 6 | 13 | 17 | 2 | 19 | 4 | 11 | 15 | 8 | 9 | 13 | 17 | 1 | 5 | 19 | 3 | 7 | 11 | 15 | |
| 4 | 7 | 15 | 18 | 9 | 13 | 17 | 2 | 6 | 11 | 3 | 7 | 15 | 18 | 9 | 1 | 5 | 12 | 16 | 10 | 6 | 14 | 18 | 2 | 16 | 20 | 4 | 8 | 12 | |
| 1 | 5 | 8 | 16 | 7 | 10 | 14 | 18 | 3 | 12 | 19 | 4 | 8 | 15 | 17 | 10 | 2 | 14 | 6 | 11 | 3 | 7 | 15 | 19 | 13 | 17 | 1 | 5 | 9 | |
| 17 | 2 | 6 | 9 | 4 | 8 | 11 | 15 | 1 | 13 | 16 | 1 | 5 | 8 | 7 | 3 | 18 | 10 | 15 | 12 | 20 | 4 | 8 | 16 | 10 | 14 | 18 | 2 | 6 | |
| 10 | 18 | 3 | 7 | 2 | 5 | 9 | 12 | 16 | 14 | 9 | 17 | 2 | 5 | 16 | 7 | 4 | 19 | 12 | 13 | 17 | 1 | 5 | 9 | 7 | 11 | 15 | 19 | 3 | |
| 8 | 11 | 1 | 4 | 10 | 7 | 3 | 17 | 13 | 15 | 7 | 11 | 18 | 3 | 13 | 17 | 8 | 5 | 1 | 14 | 10 | 18 | 2 | 6 | 4 | 8 | 12 | 16 | 20 | |
| 12 | 9 | 5 | 2 | 14 | 11 | 7 | 4 | 18 | 16 | 5 | 9 | 13 | 19 | 2 | 6 | 10 | 18 | 14 | 15 | 7 | 11 | 19 | 3 | 1 | 5 | 9 | 13 | 17 | |
| 3 | 13 | 10 | 6 | 1 | 15 | 12 | 8 | 5 | 17 | 1 | 6 | 10 | 13 | 15 | 8 | 12 | 3 | 19 | 16 | 4 | 8 | 12 | 20 | 18 | 2 | 6 | 10 | 14 | |
| 7 | 4 | 14 | 11 | 6 | 2 | 16 | 13 | 9 | 18 | 14 | 2 | 7 | 10 | 1 | 16 | 9 | 13 | 5 | 17 | 1 | 5 | 9 | 13 | 15 | 19 | 3 | 7 | 11 | |
| | | | | | | | | | | 19 | 10 | 14 | 3 | 6 | 5 | 2 | 17 | 9 | 13 | 18 | 14 | 2 | 6 | 10 | 12 | 16 | 20 | 4 | 8 |
| | | | | | | | | | | | | | | | | | | | | 19 | 11 | 15 | 3 | 7 | 9 | 13 | 17 | 1 | 5 |
| | | | | | | | | | | | | | | | | | | | | 20 | 8 | 12 | 16 | 4 | 6 | 10 | 14 | 18 | 2 |

| 1 ^{ère} manche | | | | | 2 ^{ème} manche | | | | |
|-------------------------|----|----|----|----|-------------------------|----|----|----|----|
| A | B | C | D | E | 1 | 2 | 3 | 4 | 5 |
| 1 | 18 | 14 | 10 | 6 | 3 | 8 | 12 | 16 | 20 |
| 2 | 7 | 19 | 16 | 11 | 21 | 4 | 9 | 13 | 17 |
| 3 | 12 | 8 | 20 | 16 | 18 | 1 | 5 | 10 | 14 |
| 4 | 17 | 13 | 9 | 21 | 15 | 19 | 2 | 6 | 11 |
| 5 | 1 | 18 | 14 | 10 | 12 | 16 | 20 | 3 | 7 |
| 6 | 10 | 2 | 19 | 15 | 8 | 12 | 17 | 21 | 4 |
| 7 | 15 | 11 | 3 | 20 | 5 | 9 | 14 | 18 | 1 |
| 8 | 21 | 17 | 13 | 4 | 2 | 6 | 10 | 15 | 19 |
| 9 | 5 | 1 | 18 | 14 | 20 | 3 | 7 | 11 | 16 |
| 10 | 14 | 6 | 2 | 19 | 17 | 21 | 4 | 8 | 12 |
| 11 | 20 | 16 | 7 | 3 | 13 | 18 | 1 | 5 | 9 |
| 12 | 4 | 21 | 17 | 9 | 10 | 14 | 19 | 2 | 6 |
| 13 | 9 | 5 | 1 | 18 | 7 | 11 | 15 | 20 | 3 |
| 14 | 19 | 10 | 6 | 2 | 16 | 13 | 8 | 4 | 21 |
| 15 | 3 | 20 | 12 | 8 | 1 | 17 | 13 | 9 | 5 |
| 16 | 8 | 4 | 21 | 13 | 6 | 2 | 18 | 14 | 10 |
| 17 | 13 | 9 | 5 | 1 | 11 | 7 | 3 | 19 | 15 |
| 18 | 2 | 15 | 11 | 7 | 4 | 20 | 16 | 12 | 8 |
| 19 | 6 | 3 | 15 | 12 | 9 | 5 | 21 | 17 | 13 |
| 20 | 11 | 7 | 4 | 17 | 14 | 10 | 6 | 1 | 18 |
| 21 | 16 | 12 | 8 | 5 | 19 | 15 | 11 | 7 | 2 |

| 1 ^{ère} manche | | | | | 2 ^{ème} manche | | | | |
|-------------------------|----|----|----|----|-------------------------|----|----|----|----|
| A | B | C | D | E | 1 | 2 | 3 | 4 | 5 |
| 1 | 5 | 14 | 9 | 18 | 3 | 7 | 11 | 16 | 20 |
| 2 | 19 | 6 | 15 | 10 | 21 | 4 | 8 | 12 | 17 |
| 3 | 10 | 20 | 6 | 16 | 18 | 22 | 5 | 9 | 13 |
| 4 | 17 | 12 | 21 | 8 | 14 | 19 | 1 | 6 | 10 |
| 5 | 9 | 18 | 13 | 22 | 11 | 15 | 20 | 2 | 7 |
| 6 | 1 | 10 | 19 | 14 | 8 | 12 | 16 | 21 | 3 |
| 7 | 15 | 2 | 11 | 20 | 4 | 9 | 13 | 17 | 22 |
| 8 | 21 | 16 | 3 | 12 | 1 | 5 | 10 | 14 | 18 |
| 9 | 12 | 22 | 17 | 4 | 19 | 2 | 6 | 11 | 15 |
| 10 | 18 | 5 | 14 | 1 | 16 | 20 | 3 | 7 | 12 |
| 11 | 2 | 19 | 5 | 15 | 13 | 17 | 21 | 4 | 8 |
| 12 | 16 | 3 | 20 | 7 | 9 | 14 | 18 | 22 | 5 |
| 13 | 8 | 17 | 4 | 21 | 6 | 10 | 15 | 18 | 1 |
| 14 | 22 | 9 | 18 | 6 | 2 | 16 | 7 | 20 | 11 |
| 15 | 6 | 1 | 10 | 19 | 12 | 3 | 17 | 8 | 21 |
| 16 | 20 | 7 | 2 | 11 | 22 | 13 | 4 | 19 | 9 |
| 17 | 11 | 21 | 7 | 3 | 10 | 1 | 14 | 5 | 19 |
| 18 | 4 | 13 | 22 | 9 | 20 | 11 | 2 | 15 | 6 |
| 19 | 14 | 11 | 1 | 5 | 7 | 21 | 12 | 3 | 16 |
| 20 | 7 | 15 | 12 | 2 | 17 | 8 | 22 | 13 | 4 |
| 21 | 3 | 8 | 16 | 13 | 5 | 18 | 9 | 1 | 14 |
| 22 | 13 | 4 | 8 | 17 | 15 | 6 | 19 | 10 | 2 |

| 1 ^{ère} manche | | | | | 2 ^{ème} manche | | | | |
|-------------------------|----|----|----|----|-------------------------|----|----|----|----|
| A | B | C | D | E | 1 | 2 | 3 | 4 | 5 |
| 1 | 19 | 10 | 6 | 15 | 3 | 8 | 12 | 17 | 21 |
| 2 | 15 | 20 | 11 | 7 | 22 | 4 | 10 | 12 | 19 |
| 3 | 8 | 17 | 21 | 12 | 19 | 23 | 6 | 10 | 14 |
| 4 | 13 | 9 | 18 | 22 | 14 | 20 | 1 | 6 | 12 |
| 5 | 23 | 14 | 10 | 19 | 12 | 16 | 21 | 2 | 7 |
| 6 | 20 | 1 | 15 | 11 | 7 | 13 | 17 | 22 | 3 |
| 7 | 12 | 21 | 2 | 17 | 4 | 9 | 15 | 18 | 23 |
| 8 | 16 | 13 | 22 | 3 | 1 | 5 | 11 | 15 | 20 |
| 9 | 4 | 18 | 14 | 23 | 20 | 2 | 7 | 11 | 17 |
| 10 | 1 | 15 | 19 | 5 | 16 | 21 | 4 | 7 | 13 |
| 11 | 6 | 2 | 17 | 20 | 13 | 18 | 22 | 4 | 8 |
| 12 | 21 | 7 | 3 | 16 | 8 | 15 | 18 | 23 | 5 |
| 13 | 17 | 22 | 9 | 4 | 6 | 10 | 16 | 20 | 1 |
| 14 | 5 | 19 | 23 | 9 | 21 | 7 | 3 | 16 | 11 |
| 15 | 10 | 6 | 20 | 1 | 11 | 22 | 9 | 3 | 18 |
| 16 | 2 | 11 | 8 | 21 | 18 | 14 | 23 | 9 | 4 |
| 17 | 22 | 3 | 12 | 8 | 5 | 19 | 14 | 1 | 10 |
| 18 | 9 | 23 | 4 | 13 | 10 | 6 | 20 | 14 | 2 |
| 19 | 14 | 5 | 1 | 10 | 2 | 12 | 8 | 21 | 16 |
| 20 | 11 | 16 | 7 | 2 | 17 | 3 | 13 | 8 | 22 |
| 21 | 3 | 12 | 16 | 6 | 23 | 17 | 5 | 13 | 9 |
| 22 | 7 | 4 | 13 | 18 | 9 | 1 | 19 | 5 | 15 |
| 23 | 18 | 8 | 5 | 14 | 15 | 11 | 2 | 19 | 6 |

| 1 ^{ère} manche | | | | | 2 ^{ème} manche | | | | | | | | | | | | | | | | | | | | | | | | | | | | | | | | | | |
|-------------------------|----|----|----|----|-------------------------|----|----|----|----|-------------------------|----|----|----|----|-------------------------|----|----|----|----|-------------------------|----|----|----|----|-------------------------|----|----|----|----|---|----|----|----|---|---|---|----|----|----|
| A | B | C | D | E | 1 | 2 | 3 | 4 | 5 | 1 ^{ère} manche | | | | | 2 ^{ème} manche | | | | | | | | | | | | | | | | | | | | | | | | |
| 1 | 6 | 20 | 11 | 15 | 3 | 8 | 13 | 17 | 22 | A | B | C | D | E | 1 | 2 | 3 | 4 | 5 | 1 ^{ère} manche | | | | | 2 ^{ème} manche | | | | | | | | | | | | | | |
| 2 | 16 | 7 | 21 | 12 | 23 | 4 | 9 | 13 | 18 | 1 | 6 | 11 | 16 | 21 | 4 | 9 | 14 | 19 | 24 | A | B | C | D | E | 1 | 2 | 3 | 4 | 5 | 1 | 22 | 17 | 11 | 6 | 4 | 9 | 14 | 19 | 24 |
| 3 | 13 | 17 | 8 | 22 | 20 | 24 | 4 | 10 | 14 | 2 | 22 | 7 | 12 | 17 | 25 | 5 | 10 | 15 | 20 | 2 | 7 | 23 | 18 | 12 | 25 | 4 | 9 | 14 | 19 | | | | | | | | | | |
| 4 | 23 | 14 | 18 | 9 | 16 | 21 | 1 | 6 | 11 | 3 | 18 | 23 | 8 | 13 | 21 | 1 | 6 | 11 | 16 | 3 | 13 | 8 | 24 | 19 | 21 | 26 | 6 | 10 | 15 | | | | | | | | | | |
| 5 | 10 | 24 | 15 | 19 | 12 | 17 | 21 | 2 | 7 | 4 | 14 | 19 | 24 | 9 | 17 | 22 | 2 | 7 | 12 | 4 | 20 | 14 | 9 | 25 | 17 | 22 | 1 | 6 | 11 | | | | | | | | | | |
| 6 | 20 | 11 | 1 | 16 | 8 | 13 | 18 | 22 | 3 | 5 | 10 | 15 | 20 | 25 | 13 | 18 | 23 | 3 | 8 | 5 | 26 | 21 | 15 | 10 | 13 | 18 | 23 | 2 | 8 | | | | | | | | | | |
| 7 | 17 | 21 | 12 | 2 | 5 | 10 | 14 | 19 | 23 | 6 | 21 | 1 | 11 | 16 | 9 | 14 | 19 | 24 | 4 | 6 | 11 | 1 | 22 | 16 | 9 | 14 | 19 | 24 | 3 | | | | | | | | | | |
| 8 | 3 | 18 | 22 | 13 | 24 | 6 | 10 | 14 | 19 | 7 | 17 | 22 | 2 | 12 | 5 | 10 | 15 | 20 | 25 | 7 | 17 | 12 | 2 | 23 | 5 | 11 | 15 | 20 | 25 | | | | | | | | | | |
| 9 | 14 | 4 | 19 | 23 | 21 | 1 | 6 | 11 | 15 | 8 | 13 | 18 | 23 | 3 | 1 | 6 | 11 | 16 | 21 | 8 | 24 | 18 | 13 | 3 | 26 | 5 | 10 | 15 | 20 | | | | | | | | | | |
| 10 | 24 | 15 | 5 | 20 | 17 | 22 | 2 | 7 | 12 | 9 | 4 | 14 | 19 | 24 | 22 | 2 | 7 | 12 | 17 | 9 | 4 | 25 | 19 | 14 | 22 | 1 | 5 | 12 | 16 | | | | | | | | | | |
| 11 | 21 | 1 | 16 | 6 | 14 | 18 | 23 | 3 | 8 | 10 | 25 | 5 | 15 | 20 | 18 | 23 | 3 | 8 | 13 | 10 | 15 | 5 | 26 | 20 | 18 | 23 | 2 | 7 | 12 | | | | | | | | | | |
| 12 | 7 | 22 | 2 | 17 | 9 | 15 | 19 | 24 | 4 | 11 | 16 | 21 | 1 | 6 | 14 | 19 | 24 | 4 | 9 | 11 | 21 | 16 | 6 | 1 | 14 | 19 | 24 | 3 | 7 | | | | | | | | | | |
| 13 | 18 | 8 | 23 | 3 | 6 | 11 | 15 | 20 | 1 | 12 | 7 | 17 | 22 | 2 | 10 | 15 | 20 | 25 | 5 | 12 | 2 | 22 | 17 | 7 | 10 | 15 | 20 | 25 | 4 | | | | | | | | | | |
| 14 | 4 | 19 | 9 | 24 | 2 | 7 | 11 | 15 | 20 | 13 | 3 | 8 | 18 | 23 | 6 | 11 | 16 | 21 | 1 | 13 | 8 | 3 | 23 | 18 | 6 | 10 | 16 | 21 | 26 | | | | | | | | | | |
| 15 | 1 | 5 | 20 | 10 | 22 | 3 | 7 | 12 | 16 | 14 | 24 | 4 | 9 | 19 | 2 | 7 | 12 | 17 | 22 | 14 | 19 | 9 | 4 | 24 | 1 | 6 | 11 | 16 | 21 | | | | | | | | | | |
| 16 | 11 | 2 | 6 | 21 | 18 | 23 | 3 | 8 | 13 | 15 | 20 | 25 | 5 | 10 | 23 | 3 | 8 | 13 | 18 | 15 | 25 | 20 | 10 | 5 | 23 | 2 | 7 | 11 | 17 | | | | | | | | | | |
| 17 | 22 | 12 | 3 | 7 | 15 | 19 | 24 | 4 | 9 | 16 | 11 | 6 | 21 | 1 | 19 | 24 | 4 | 9 | 14 | 16 | 6 | 26 | 21 | 11 | 19 | 24 | 3 | 8 | 13 | | | | | | | | | | |
| 18 | 8 | 23 | 13 | 4 | 10 | 16 | 20 | 1 | 5 | 17 | 2 | 12 | 7 | 22 | 15 | 20 | 25 | 5 | 10 | 17 | 12 | 7 | 1 | 22 | 15 | 20 | 25 | 4 | 9 | | | | | | | | | | |
| 19 | 5 | 9 | 24 | 14 | 7 | 12 | 17 | 21 | 2 | 18 | 23 | 3 | 13 | 8 | 11 | 16 | 21 | 1 | 6 | 18 | 23 | 13 | 8 | 2 | 11 | 16 | 21 | 26 | 5 | | | | | | | | | | |
| 20 | 15 | 6 | 10 | 1 | 4 | 9 | 12 | 18 | 21 | 19 | 9 | 24 | 4 | 14 | 7 | 12 | 17 | 22 | 2 | 19 | 3 | 24 | 14 | 9 | 7 | 12 | 17 | 22 | 1 | | | | | | | | | | |
| 21 | 2 | 16 | 7 | 11 | 13 | 5 | 8 | 23 | 17 | 20 | 15 | 10 | 25 | 5 | 3 | 8 | 13 | 18 | 23 | 20 | 10 | 4 | 25 | 15 | 2 | 7 | 12 | 17 | 22 | | | | | | | | | | |
| 22 | 12 | 3 | 17 | 8 | 19 | 14 | 5 | 9 | 24 | 21 | 1 | 16 | 6 | 11 | 24 | 4 | 9 | 14 | 19 | 21 | 16 | 11 | 5 | 26 | 24 | 3 | 8 | 13 | 18 | | | | | | | | | | |
| 23 | 9 | 13 | 4 | 18 | 1 | 20 | 16 | 5 | 10 | 22 | 12 | 2 | 17 | 7 | 20 | 25 | 5 | 10 | 15 | 22 | 1 | 6 | 12 | 17 | 20 | 25 | 4 | 9 | 14 | | | | | | | | | | |
| 24 | 19 | 10 | 14 | 5 | 11 | 2 | 22 | 16 | 6 | 23 | 8 | 13 | 3 | 18 | 16 | 21 | 1 | 6 | 11 | 23 | 18 | 2 | 7 | 13 | 16 | 21 | 26 | 5 | 10 | | | | | | | | | | |
| | | | | | | | | | | 24 | 19 | 9 | 14 | 4 | 12 | 17 | 22 | 2 | 7 | 24 | 14 | 19 | 3 | 8 | 12 | 17 | 22 | 1 | 6 | | | | | | | | | | |
| | | | | | | | | | | 25 | 5 | 20 | 10 | 15 | 8 | 13 | 18 | 23 | 3 | 25 | 9 | 15 | 20 | 4 | 8 | 13 | 18 | 23 | 2 | | | | | | | | | | |
| | | | | | | | | | | | | | | | | | | | | 26 | 5 | 10 | 16 | 21 | 3 | 8 | 13 | 18 | 23 | | | | | | | | | | |

| 1 ^{ère} manche | | | | | 2 ^{ème} manche | | | | | 1 ^{ère} manche | | | | | 2 ^{ème} manche | | | | |
|-------------------------|----|----|----|----|-------------------------|----|----|----|----|-------------------------|----|----|----|----|-------------------------|----|----|----|----|
| A | B | C | D | E | 1 | 2 | 3 | 4 | 5 | A | B | C | D | E | 1 | 2 | 3 | 4 | 5 |
| 1 | 12 | 23 | 6 | 17 | 13 | 9 | 15 | 20 | 26 | 1 | 18 | 7 | 23 | 12 | 4 | 10 | 15 | 21 | 26 |
| 2 | 18 | 13 | 24 | 7 | 27 | 5 | 10 | 16 | 21 | 2 | 13 | 19 | 8 | 24 | 27 | 5 | 11 | 16 | 22 |
| 3 | 8 | 19 | 14 | 25 | 22 | 1 | 6 | 11 | 17 | 3 | 25 | 14 | 20 | 9 | 23 | 28 | 6 | 12 | 17 |
| 4 | 26 | 7 | 20 | 15 | 14 | 27 | 19 | 5 | 12 | 4 | 10 | 26 | 15 | 21 | 18 | 24 | 1 | 7 | 13 |
| 5 | 16 | 27 | 10 | 21 | 17 | 19 | 24 | 2 | 8 | 5 | 22 | 11 | 27 | 16 | 13 | 19 | 25 | 2 | 8 |
| 6 | 22 | 17 | 1 | 11 | 9 | 14 | 20 | 25 | 4 | 6 | 17 | 23 | 12 | 28 | 9 | 15 | 20 | 25 | 3 |
| 7 | 13 | 24 | 18 | 2 | 5 | 10 | 16 | 21 | 27 | 7 | 1 | 18 | 24 | 13 | 5 | 11 | 16 | 22 | 27 |
| 8 | 3 | 14 | 25 | 19 | 1 | 6 | 11 | 17 | 22 | 8 | 14 | 2 | 19 | 25 | 28 | 6 | 12 | 17 | 23 |
| 9 | 20 | 4 | 15 | 26 | 23 | 2 | 7 | 12 | 18 | 9 | 26 | 15 | 3 | 20 | 24 | 1 | 7 | 13 | 18 |
| 10 | 27 | 21 | 5 | 16 | 19 | 24 | 3 | 8 | 13 | 10 | 21 | 27 | 16 | 4 | 19 | 25 | 2 | 8 | 14 |
| 11 | 17 | 1 | 22 | 6 | 18 | 20 | 25 | 4 | 9 | 11 | 5 | 22 | 28 | 17 | 15 | 20 | 26 | 3 | 9 |
| 12 | 7 | 18 | 2 | 23 | 10 | 15 | 21 | 26 | 5 | 12 | 19 | 6 | 25 | 1 | 10 | 16 | 21 | 27 | 4 |
| 13 | 24 | 8 | 19 | 3 | 6 | 11 | 17 | 22 | 1 | 13 | 2 | 20 | 7 | 26 | 6 | 12 | 17 | 23 | 28 |
| 14 | 4 | 25 | 9 | 20 | 2 | 7 | 12 | 18 | 23 | 14 | 27 | 3 | 21 | 8 | 1 | 7 | 13 | 18 | 24 |
| 15 | 21 | 5 | 26 | 10 | 24 | 3 | 1 | 13 | 16 | 15 | 9 | 28 | 4 | 22 | 25 | 2 | 8 | 14 | 19 |
| 16 | 11 | 22 | 8 | 27 | 20 | 25 | 4 | 9 | 14 | 16 | 23 | 10 | 1 | 5 | 22 | 26 | 3 | 9 | 15 |
| 17 | 1 | 12 | 23 | 9 | 15 | 21 | 26 | 3 | 10 | 17 | 6 | 24 | 11 | 2 | 16 | 21 | 27 | 4 | 10 |
| 18 | 10 | 2 | 13 | 24 | 11 | 16 | 22 | 27 | 6 | 18 | 3 | 8 | 26 | 14 | 11 | 17 | 22 | 28 | 5 |
| 19 | 25 | 11 | 3 | 14 | 7 | 12 | 18 | 23 | 2 | 19 | 15 | 4 | 9 | 27 | 7 | 13 | 18 | 24 | 1 |
| 20 | 15 | 26 | 12 | 4 | 3 | 8 | 13 | 7 | 24 | 20 | 28 | 16 | 5 | 10 | 2 | 8 | 14 | 19 | 25 |
| 21 | 5 | 16 | 27 | 13 | 25 | 4 | 9 | 14 | 19 | 21 | 11 | 1 | 17 | 6 | 26 | 3 | 9 | 15 | 20 |
| 22 | 14 | 6 | 17 | 1 | 21 | 26 | 5 | 10 | 15 | 22 | 7 | 12 | 2 | 18 | 21 | 27 | 4 | 10 | 16 |
| 23 | 2 | 15 | 7 | 18 | 16 | 22 | 27 | 6 | 11 | 23 | 20 | 9 | 13 | 3 | 17 | 22 | 28 | 5 | 11 |
| 24 | 19 | 3 | 16 | 8 | 12 | 17 | 23 | 1 | 7 | 24 | 4 | 21 | 10 | 15 | 12 | 18 | 23 | 1 | 6 |
| 25 | 9 | 20 | 4 | 12 | 8 | 13 | 2 | 24 | 3 | 25 | 16 | 5 | 22 | 11 | 8 | 14 | 19 | 26 | 2 |
| 26 | 23 | 10 | 21 | 5 | 4 | 18 | 14 | 19 | 25 | 26 | 12 | 17 | 6 | 23 | 3 | 9 | 24 | 20 | 7 |
| 27 | 6 | 9 | 11 | 22 | 26 | 23 | 8 | 15 | 20 | 27 | 24 | 13 | 18 | 7 | 14 | 4 | 10 | 6 | 21 |
| 28 | | | | | | | | | | 28 | 8 | 25 | 14 | 19 | 20 | 23 | 5 | 11 | 12 |

| 1 ^{ère} manche | | | | | 2 ^{ème} manche | | | | | 1 ^{ère} manche | | | | | 2 ^{ème} manche | | | | |
|-------------------------|----|----|----|----|-------------------------|----|----|----|----|-------------------------|----|----|----|----|-------------------------|----|----|----|----|
| A | B | C | D | E | 1 | 2 | 3 | 4 | 5 | A | B | C | D | E | 1 | 2 | 3 | 4 | 5 |
| 1 | 24 | 13 | 18 | 7 | 4 | 10 | 16 | 21 | 27 | 1 | 7 | 13 | 19 | 25 | 4 | 10 | 16 | 22 | 28 |
| 2 | 8 | 25 | 16 | 19 | 28 | 5 | 11 | 17 | 21 | 2 | 8 | 14 | 20 | 24 | 9 | 15 | 21 | 27 | 3 |
| 3 | 20 | 9 | 26 | 15 | 23 | 29 | 6 | 12 | 18 | 3 | 21 | 27 | 7 | 13 | 24 | 30 | 6 | 12 | 18 |
| 4 | 16 | 21 | 10 | 27 | 19 | 24 | 1 | 7 | 13 | 4 | 16 | 22 | 28 | 10 | 19 | 25 | 1 | 7 | 13 |
| 5 | 28 | 17 | 22 | 11 | 14 | 20 | 24 | 2 | 8 | 5 | 11 | 17 | 23 | 29 | 14 | 20 | 26 | 2 | 8 |
| 6 | 12 | 29 | 19 | 23 | 9 | 15 | 21 | 25 | 3 | 6 | 30 | 12 | 18 | 24 | 9 | 15 | 21 | 27 | 3 |
| 7 | 25 | 14 | 1 | 20 | 5 | 13 | 17 | 22 | 28 | 7 | 25 | 1 | 13 | 19 | 5 | 11 | 17 | 23 | 29 |
| 8 | 21 | 26 | 15 | 2 | 29 | 6 | 14 | 18 | 23 | 8 | 20 | 26 | 2 | 14 | 30 | 6 | 12 | 18 | 24 |
| 9 | 3 | 22 | 14 | 16 | 24 | 1 | 7 | 13 | 19 | 9 | 15 | 21 | 27 | 3 | 25 | 1 | 7 | 13 | 19 |
| 10 | 17 | 4 | 23 | 28 | 20 | 25 | 2 | 8 | 16 | 10 | 4 | 16 | 22 | 28 | 20 | 26 | 2 | 8 | 14 |
| 11 | 29 | 18 | 5 | 24 | 17 | 23 | 26 | 3 | 7 | 11 | 29 | 5 | 17 | 23 | 15 | 21 | 27 | 3 | 9 |
| 12 | 26 | 1 | 20 | 6 | 10 | 16 | 22 | 27 | 4 | 12 | 24 | 30 | 6 | 8 | 10 | 16 | 22 | 28 | 4 |
| 13 | 7 | 24 | 2 | 21 | 6 | 12 | 19 | 23 | 29 | 13 | 19 | 25 | 1 | 7 | 6 | 12 | 18 | 24 | 2 |
| 14 | 22 | 8 | 28 | 3 | 1 | 7 | 13 | 20 | 24 | 14 | 8 | 20 | 26 | 2 | 1 | 7 | 13 | 19 | 25 |
| 15 | 4 | 23 | 9 | 29 | 25 | 2 | 8 | 14 | 20 | 15 | 3 | 9 | 21 | 27 | 26 | 2 | 8 | 14 | 20 |
| 16 | 1 | 5 | 24 | 10 | 21 | 26 | 3 | 9 | 15 | 16 | 28 | 4 | 10 | 22 | 21 | 27 | 3 | 9 | 15 |
| 17 | 11 | 2 | 6 | 25 | 16 | 22 | 27 | 4 | 10 | 17 | 23 | 29 | 5 | 11 | 16 | 22 | 30 | 4 | 10 |
| 18 | 27 | 12 | 3 | 8 | 11 | 17 | 23 | 28 | 5 | 18 | 12 | 24 | 30 | 6 | 11 | 17 | 23 | 29 | 5 |
| 19 | 9 | 28 | 13 | 4 | 7 | 11 | 18 | 24 | 1 | 19 | 9 | 14 | 25 | 1 | 18 | 24 | 28 | 6 | 12 |
| 20 | 23 | 6 | 29 | 14 | 2 | 8 | 12 | 19 | 26 | 20 | 2 | 10 | 15 | 26 | 13 | 19 | 25 | 1 | 7 |
| 21 | 15 | 10 | 25 | 1 | 27 | 3 | 9 | 16 | 22 | 21 | 27 | 3 | 11 | 16 | 7 | 13 | 19 | 25 | 1 |
| 22 | 2 | 16 | 7 | 12 | 18 | 28 | 4 | 10 | 14 | 22 | 17 | 28 | 4 | 12 | 2 | 8 | 14 | 20 | 26 |
| 23 | 13 | 3 | 17 | 9 | 15 | 21 | 28 | 5 | 11 | 23 | 13 | 18 | 29 | 5 | 27 | 3 | 9 | 15 | 21 |
| 24 | 10 | 27 | 4 | 17 | 12 | 18 | 25 | 29 | 6 | 24 | 6 | 15 | 20 | 30 | 22 | 28 | 4 | 10 | 16 |
| 25 | 19 | 11 | 27 | 5 | 8 | 14 | 20 | 26 | 2 | 25 | 1 | 7 | 16 | 21 | 17 | 23 | 29 | 5 | 11 |
| 26 | 6 | 20 | 12 | 18 | 3 | 9 | 15 | 1 | 25 | 26 | 14 | 2 | 8 | 17 | 12 | 18 | 24 | 30 | 6 |
| 27 | 18 | 7 | 21 | 13 | 26 | 4 | 29 | 15 | 9 | 27 | 18 | 23 | 3 | 9 | 8 | 14 | 20 | 26 | 30 |
| 28 | 14 | 19 | 8 | 22 | 13 | 27 | 5 | 11 | 17 | 28 | 10 | 19 | 24 | 4 | 3 | 9 | 15 | 21 | 27 |
| 29 | 5 | 15 | 11 | 26 | 22 | 19 | 10 | 6 | 12 | 29 | 5 | 11 | 9 | 18 | 28 | 4 | 10 | 16 | 22 |
| | | | | | | | | | | 30 | 22 | 6 | 12 | 15 | 23 | 29 | 5 | 11 | 17 |

SECTEURS SEPARES : - appliquer les grilles ci-dessus

- 1^{ère} manche : - attribution des secteurs par tirage au sort des lettres A, B, C, D, et E
- tirage au sort de la grille pour attribution des numéros des équipes pour les deux manches
2^{ème} manche : - attribution des secteurs par tirage au sort des lettres A, B, C, D, et E
- tirage au sort des colonnes 1 à 5 pour attribution des secteurs.

LES 5 SECTEURS SONT EN LIGNE : il y aura lieu, pour les grilles à 10, 11, 12, 13, 14, 15, 16 et 17 équipes de guider le tirage au sort des secteurs de la 2^{ème} manche afin de ne pas attribuer deux fois à une même équipe de véritables ailes aval ou amont.

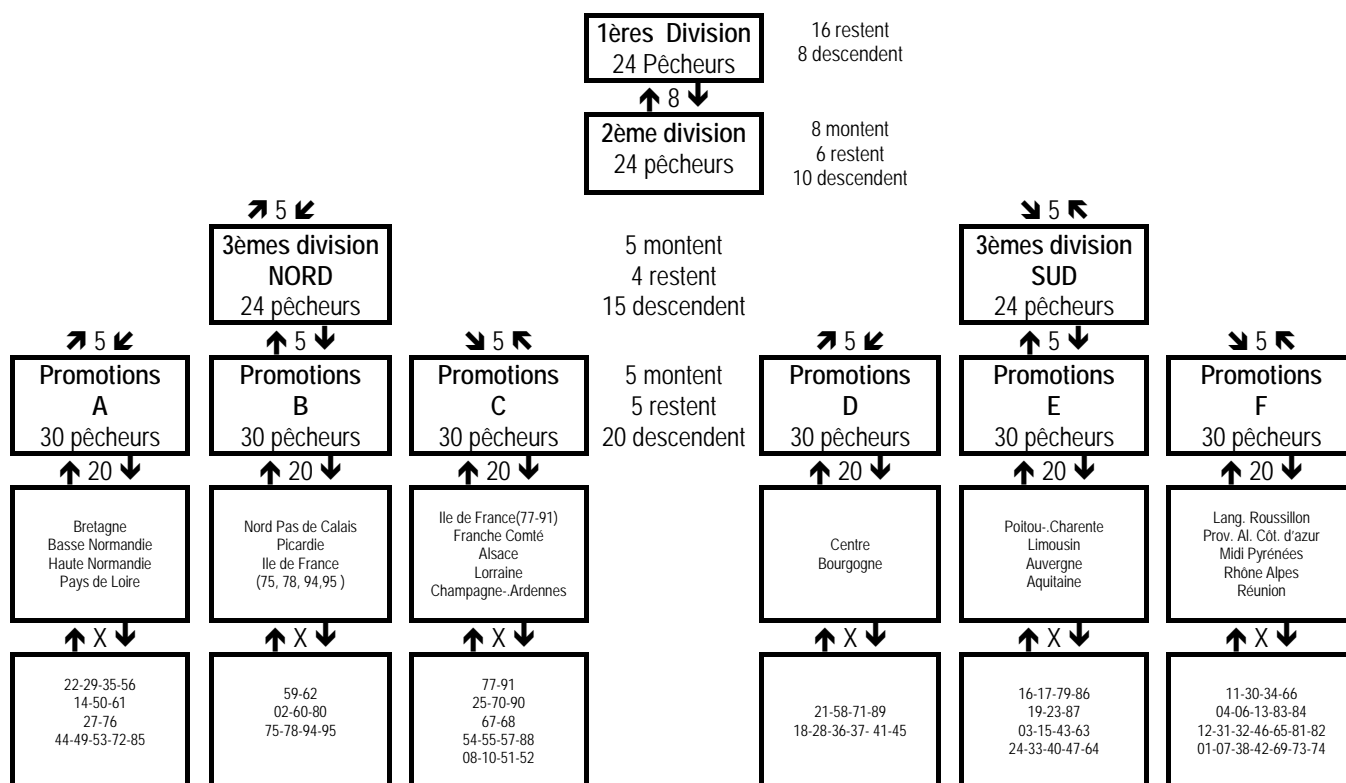
Exemple 1- sur la grille de 10 équipes ; à la 2^{ème} manche, il faudra déterminer le secteur A sans l'attribuer à la colonne 5 car dans cette colonne les équipes A 1 et E 10 ont déjà bénéficié d'une aile aval et amont en 1^{ère} manche.

Exemple 2- Sur la grille de 11, à la 2^{ème} manche, il faudra déterminer le secteur E sans l'attribuer à la colonne 5 car l'équipe A1 a bénéficié d'une aile aval en 1^{ère} manche.

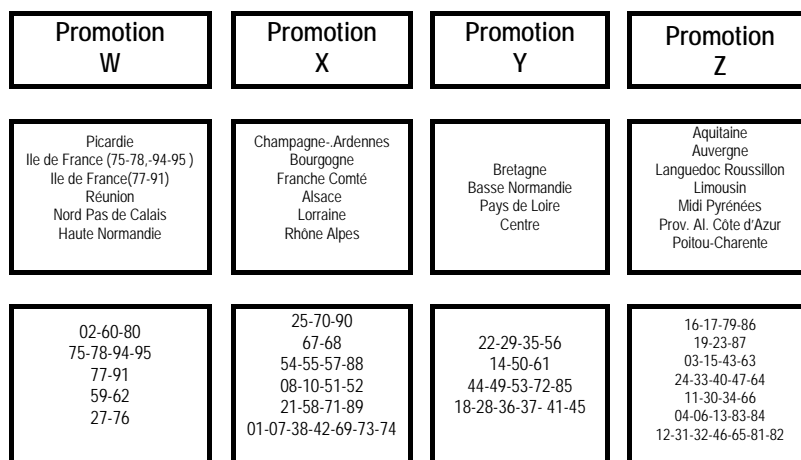
Exemple 3- Sur la grille de 15, à la 2^{ème} manche, il faudra déterminer le secteur E sans l'attribuer à la colonne 2 car l'équipe A1 a bénéficié d'une aile aval en 1^{ère} manche.

Exemple 4- Sur la grille de 16, à la 2^{ème} manche, il faudra déterminer le secteur E sans l'attribuer à la colonne 4 car l'équipe E 16 a bénéficié d'une aile amont en 1^{ère} manche.

ORGANIGRAMME DES CHAMPIONNATS AU COUP ET AU MOULINET



DECOUPAGE DES PROMOTIONS JEUNES



DECOUPAGE DES PROMOTIONS VETERANS

